

第十五改正日本薬局方 培地性能試験に使用される大腸菌等の 性状調査

【試験方法】

「第 15 改正 図説 日本薬局方微生物試験の手引き」（文教出版）に記載されている方法を参考にして、下表に示す NBRC 株を用いて試験しました。以下に *Staphylococcus aureus* の結果を示します。培地は、【培地】に挙げた市販製品を用いています。

【培地】

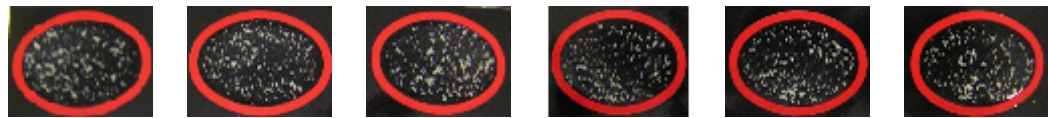

- フォーゲル・ジョンソン寒天培地：栄研化学 フォーゲル・ジョンソン寒天培地'栄研'（製品番号 E-ME11）
- ベアード・パーカー寒天培地：日本製薬 ベアード・パーカー寒天培地「ダイゴ」日局試験用（製品番号 392-01191）
- マンニット食塩寒天培地：日本製薬 マンニット食塩カンテン培地「ダイゴ」日局試験用（製品番号 396-01851）
- コアグラゼ試験方法については、「[Staphylococcus 属細菌のコアグラゼ産生能](#)」のサイトをご欄ください。

【供試菌株】

学名	NBRC 番号	Lot No.
第十五改正日本薬局方で規定されている菌株		
<i>Staphylococcus aureus</i> subsp. <i>aureus</i>	NBRC 13276	20071026, 20120306, 20120313, 20120327, 20120403, 20120410
	NBRC 12732	20140411, 20140415, 20140418 20140423, 20140425

Staphylococcus aureus

NBRC No.	NBRC 13276						NBRC 12732				
Lot No.	20071026	20120306	20120313	20120327	20120403	20120410	20140411	20140415	20140418	20140423	20140425
▶ フォーゲル・ジョンソン寒天培地											
▶ ヘアード・パーカー寒天培地											
▶ マンニット食塩寒天培地											

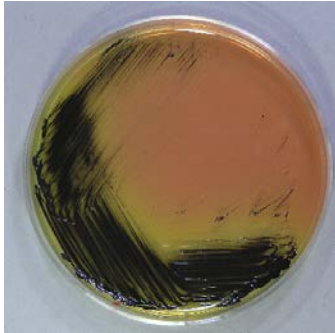
<i>Staphylococcus aureus</i>						
NBRC No.	NBRC 13276					
Lot No.	20071026	20120306	20120313	20120327	20120403	20120410
▶ コアグララーゼ試験 PS ラテックス*						
						
▶ コアグララーゼ試験ウサギプラスマ*						
						

* NBRC 12732 を含む、NBRC で保有する *Staphylococcus* 属細菌のコアグララーゼ産生の有無を調査した結果は「[Staphylococcus 属細菌のコアグララーゼ産生能](#)」のサイトをご覧ください。

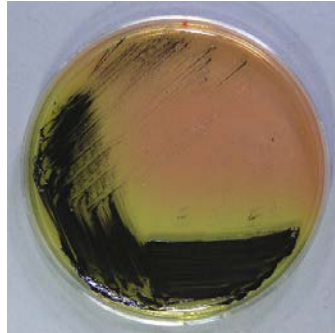
【フォーゲル・ジョンソン寒天培地】

Staphylococcus aureus 培養時間：24 時間, 培養温度：35℃

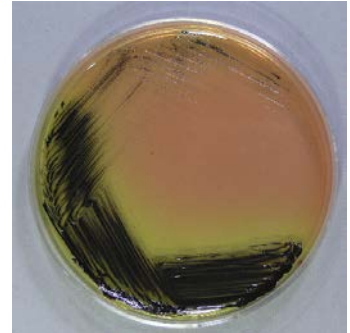
NBRC 13276 Lot 20071026



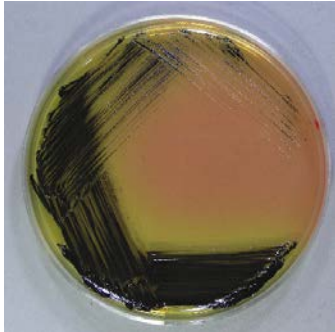
NBRC 13276 Lot 20120306



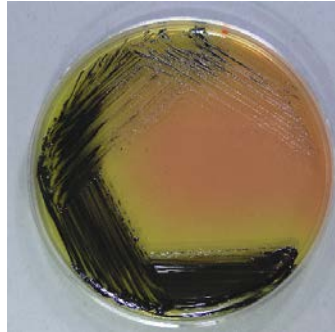
NBRC 13276 Lot 20120313



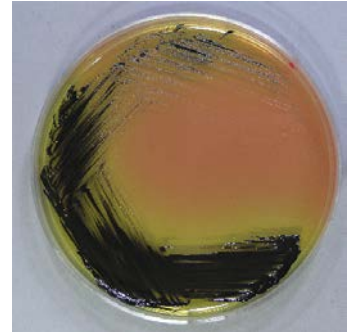
NBRC 13276 Lot 20120327



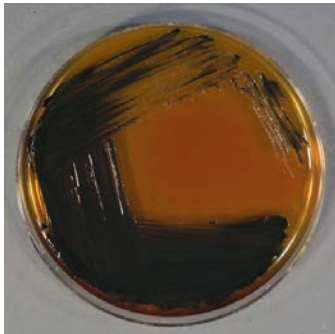
NBRC 13276 Lot 20120403



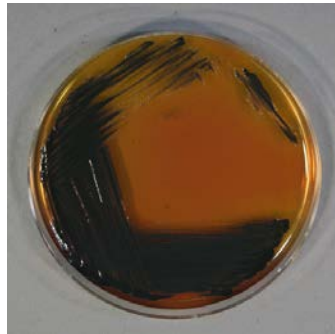
NBRC 13276 Lot 20120410



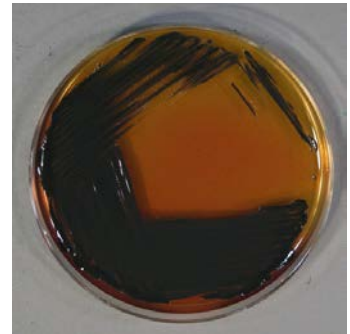
NBRC 12732 Lot 20140411



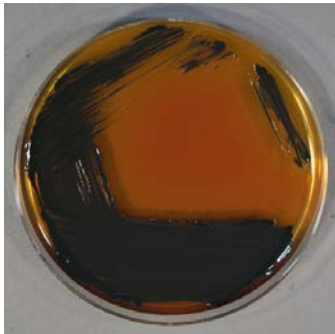
NBRC 12732 Lot 20140415



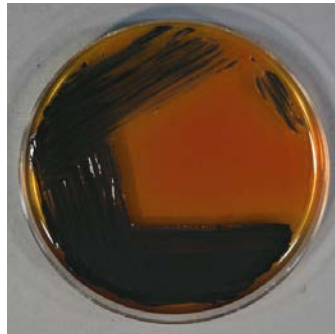
NBRC 12732 Lot 20140418



NBRC 12732 Lot 20140423

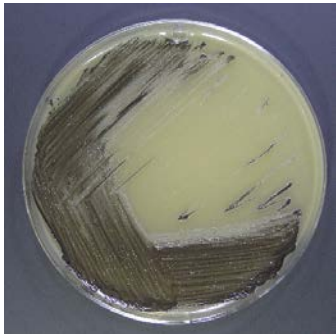


NBRC 12732 Lot 20140425



【ベアード・パーカー寒天培地】 *Staphylococcus aureus* 培養時間：24 時間, 培養温度：35℃

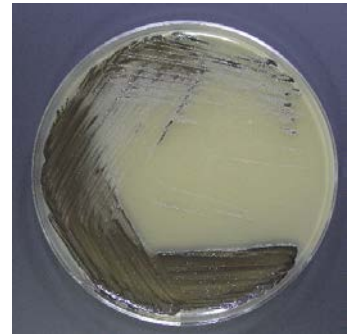
NBRC 13276 Lot 20071026



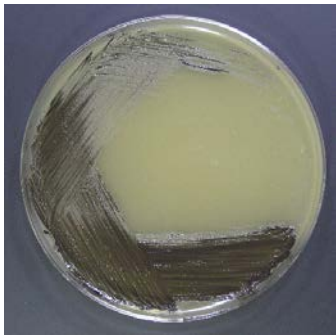
NBRC 13276 Lot 20120306



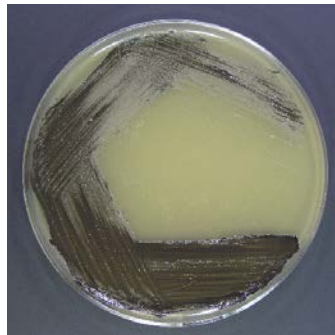
NBRC 13276 Lot 20120313



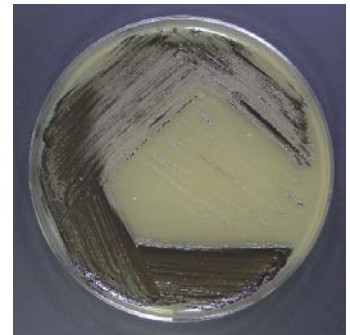
NBRC 13276 Lot 20120327



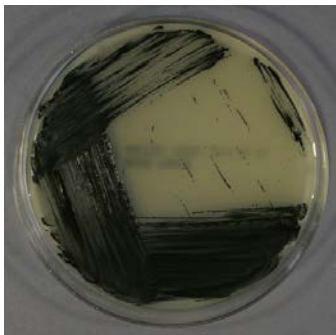
NBRC 13276 Lot 20120403



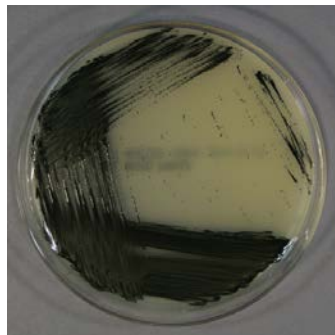
NBRC 13276 Lot 20120410



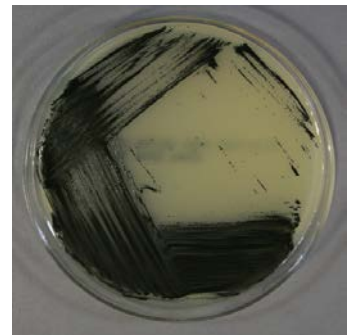
NBRC 12732 Lot 20140411



NBRC 12732 Lot 20140415



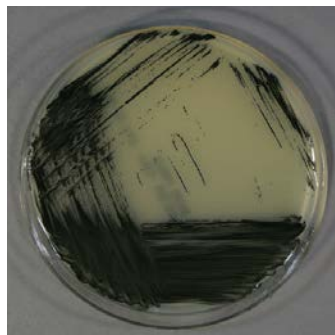
NBRC 12732 Lot 20140418



NBRC 12732 Lot 20140423

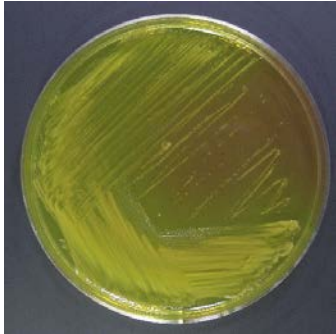


NBRC 12732 Lot 20140425

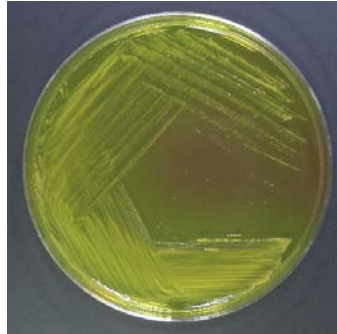


【マンニット食塩寒天培地】 *Staphylococcus aureus* 培養時間：24 時間, 培養温度：35℃

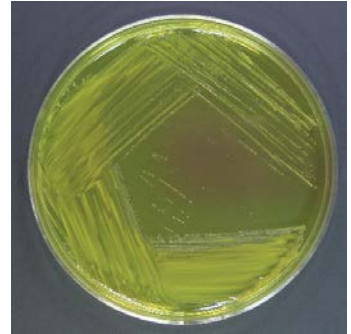
NBRC 13276 Lot 20071026



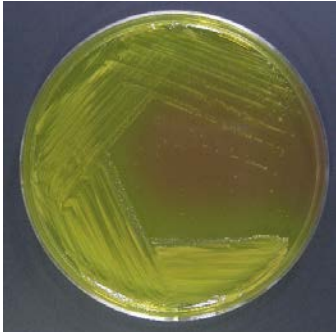
NBRC 13276 Lot 20120306



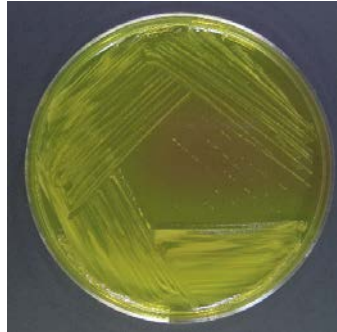
NBRC 13276 Lot 20120313



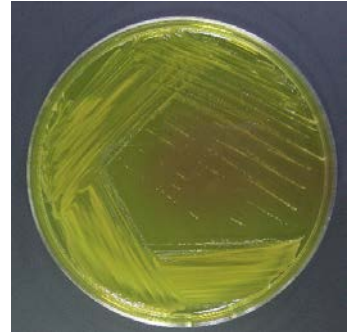
NBRC 13276 Lot 20120327



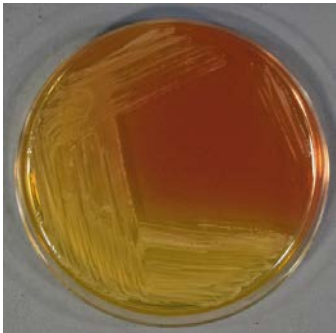
NBRC 13276 Lot 20120403



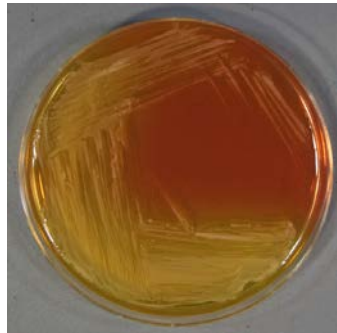
NBRC 13276 Lot 20120410



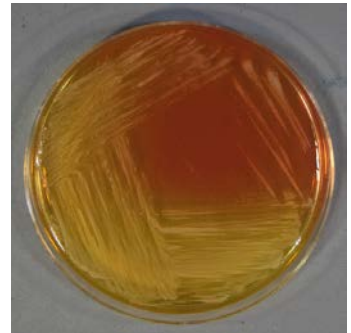
NBRC 12732 Lot 20140411



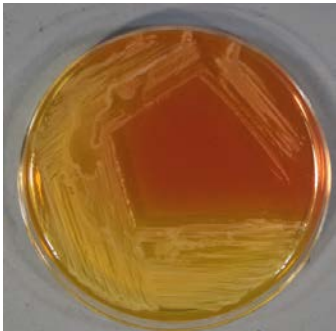
NBRC 12732 Lot 20140415



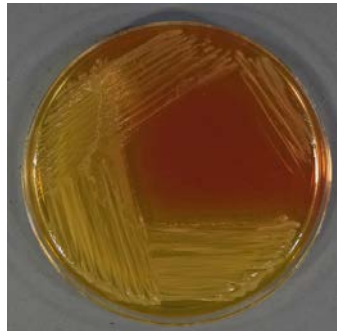
NBRC 12732 Lot 20140418



NBRC 12732 Lot 20140423



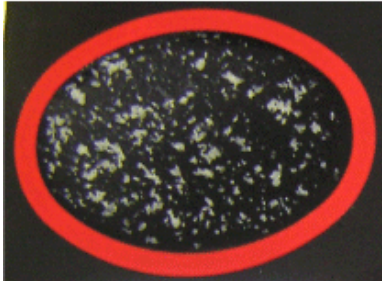
NBRC 12732 Lot 20140425



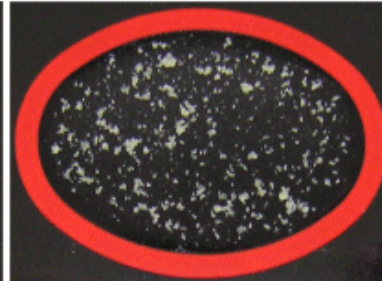
【コアグララーゼ試験 PS ラテックス】 *Staphylococcus aureus*

NBRC 13276 Lot 20071026, 20120306, 20120313, 20120327, 20120403, 20120410

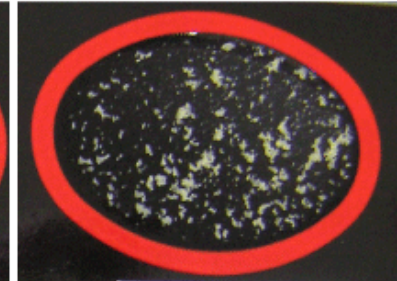
コアグララーゼ試験 PSラテックス



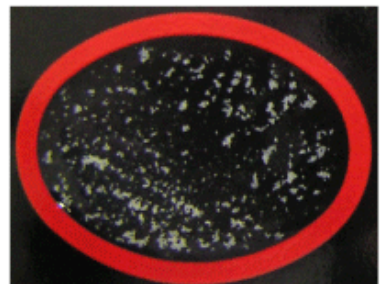
NBRC 13276 Lot.20071026



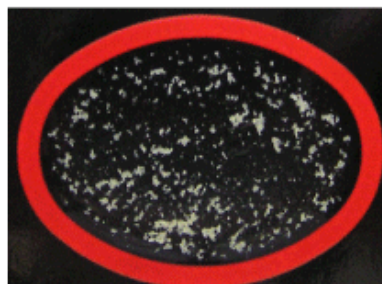
NBRC 13276 Lot.20120306



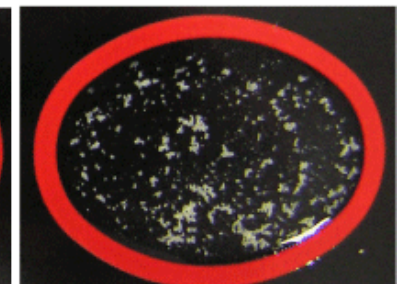
NBRC 13276 Lot.20120313



NBRC 13276 Lot.20120327



NBRC 13276 Lot.20120403

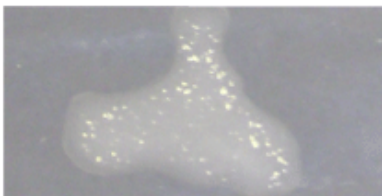


NBRC 13276 Lot.20120410

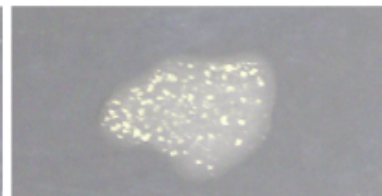
【コアグララーゼ試験ウサギプラズマ】 *Staphylococcus aureus*

NBRC 13276 Lot 20071026, 20120306, 20120313, 20120327, 20120403, 20120410

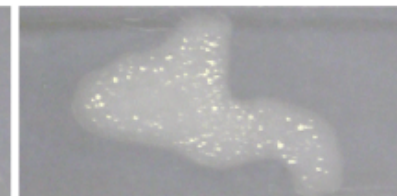
コアグララーゼ試験 ウサギプラズマ



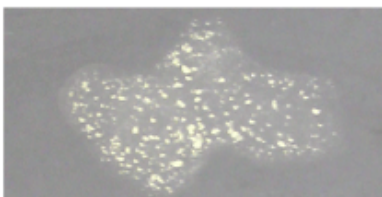
NBRC 13276 Lot.20071026



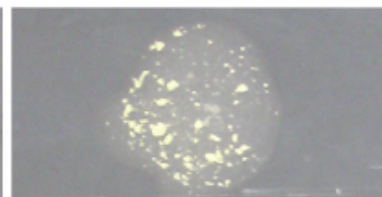
NBRC 13276 Lot.20120306



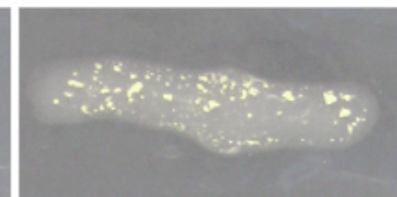
NBRC 13276 Lot.20120313



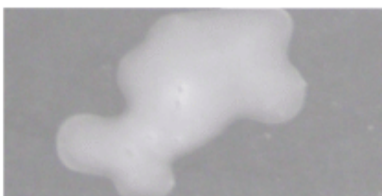
NBRC 13276 Lot.20120327



NBRC 13276 Lot.20120403



NBRC 13276 Lot.20120410



NBRC 12993 *Staphylococcus epidermidis*