

第十五改正日本薬局方 培地性能試験に使用される大腸菌等の 性状調査

【試験方法】

「第 15 改正 図説 日本薬局方微生物試験の手引き」（文教出版）に記載されている方法を参考にして、下表に示す NBRC 株を用いて試験しました。以下に *Salmonella enterica* subsp. *enterica* の結果を示します。培地は、【培地】に挙げた市販製品を用いています。

【培地】

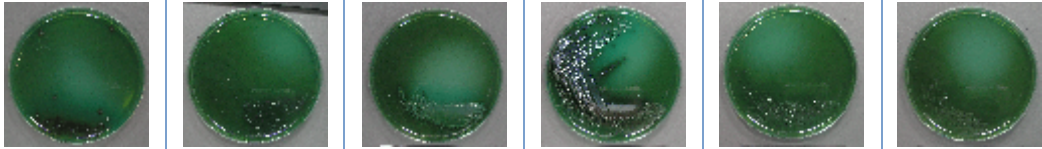

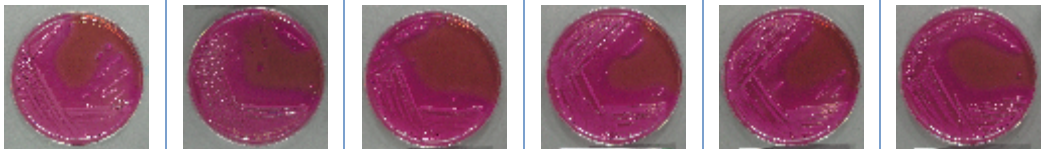
- ラパポート培地：栄研化学 ラパポート培地'栄研'（製品番号 E-MB25）
- ブリリアントグリーン寒天培地：日本製薬 ブリリアントグリーン寒天培地「ダイゴ」日局試験用（製品番号 399-01101）
- XLD 寒天培地：日本製薬 XLD(キシロース・リジン・デソキシコール酸)カンテン培地「ダイゴ」日局試験用（製品番号 396-01731）
- 亜硫酸ビスマス寒天培地：日本製薬 亜硫酸ビスマス寒天培地「ダイゴ」日局試験用（製品番号 393-01121）
- テトラチオネート培地：日本製薬 テトラチオネート培地「ダイゴ」日局試験用（製品番号 399-01081）
- TSI 寒天培地：日本製薬 TSI 寒天培地「ダイゴ」日局試験用（製品番号 390-01131）
- VRB 寒天培地：日本製薬 ブドウ糖添加 VRB 寒天培地「ダイゴ」日局試験用（製品番号 390-01521）

【供試菌株】

学名	NBRC 番号	Lot No.
第十五改正日本薬局方で規定されている菌株		
<i>Escherichia coli</i>	NBRC 3972	20101214, 20101221, 20110118 20110126, 20110201
<i>Pseudomonas aeruginosa</i>	NBRC 13275	20111209, 20111214, 20111220, 20120111, 20120117, 20120127
<i>Salmonella enterica</i> subsp. <i>enterica</i> serovar. <i>Abony</i>	NBRC 100797	20080207, 20080208
<i>Staphylococcus aureus</i>	NBRC 13276	20071026, 20120306, 20120313, 20120327, 20120403, 20120410
<i>Staphylococcus aureus</i> subsp. <i>aureus</i>	NBRC 12732	20140411, 20140415, 20140418 20140423, 20140425

比較菌株		
<i>Escherichia coli</i>	NBRC 3301	20060808, 20060809, 20060811
	NBRC 13168	20110121
<i>Escherichia coli</i>	NBRC 13892	19790320
	NBRC 102203 ^T	20071207
<i>Pseudomonas aeruginosa</i>	NBRC 12689 ^T	20040901, 20040903
<i>Salmonella enterica</i> subsp. <i>enterica</i>	NBRC 3313	19980114
	NBRC 13245 ^T	20060210, 20060215, 20060216

<i>Salmonella enterica</i> subsp. <i>enterica</i>						
NBRC No.	NBRC 100797		NBRC 3313	NBRC 13245 ^T		
Lot No.	20080207	20080208	19980114	20060210	20060215	20060216
▶ ラバポート培地						
	-	-	-	-	-	-
▶ ラバポート培地 → ブリリアントグリーン寒天培地						
						
▶ ラバポート培地 → XLD 寒天培地						
						
▶ ラバポート培地 → 亜硫酸ビスマス寒天培地						
						
▶ テトラチオネート培地						
	-	-	-	-	-	-
▶ テトラチオネート培地 → ブリリアントグリーン寒天培地						
						
▶ テトラチオネート培地 → XLD 寒天培地						
						

<i>Salmonella enterica</i> subsp. <i>enterica</i>						
NBRC No.	NBRC 100797		NBRC 3313	NBRC 13245 ^T		
Lot No.	20080207	20080208	19980114	20060210	20060215	20060216
▶ テトラチオネート培地 → 亜硫酸ビスマス寒天培地						
						
▶ TSI 寒天培地						
						
▶ VRB 寒天培地						
						

【ラバポート培地】 *Salmonella enterica* subsp. *enterica* 培養時間：24 時間, 培養温度：35℃

NBRC 100797 Lot 20080207

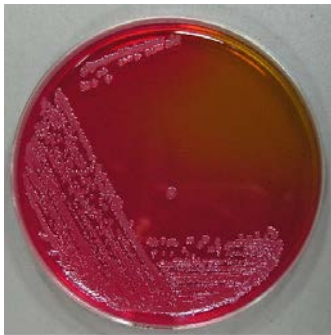


Staphylococcus aureus NBRC 100797 未接種
NBRC 13276 Lot.20080207

【ラバポート培地 → ブリリアントグリーン寒天培地】 *Salmonella enterica* subsp. *enterica*

培養時間：24 時間, 培養温度：35℃

NBRC 100797 Lot 20080207



NBRC 100797 Lot 20080208



NBRC 3313 Lot 19980114



NBRC 13245^T Lot 20060210





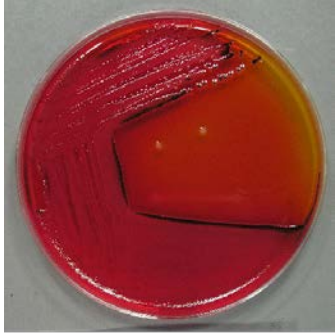
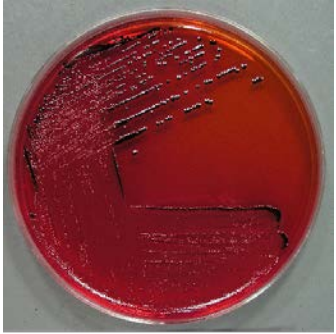
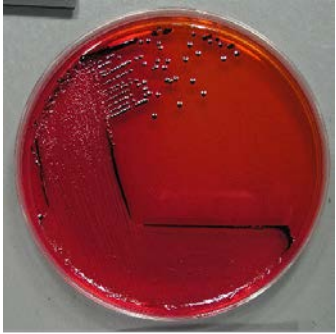
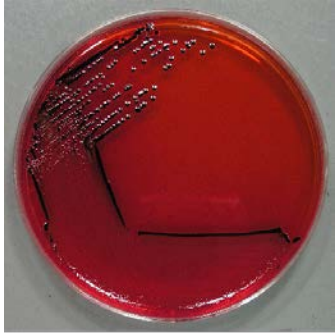
NBRC 13245^T Lot 20060215



NBRC 13245^T Lot 20060216

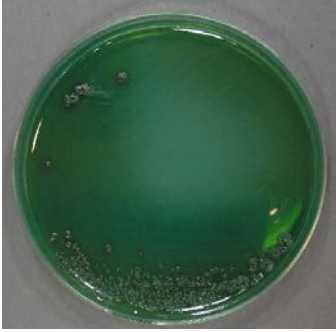

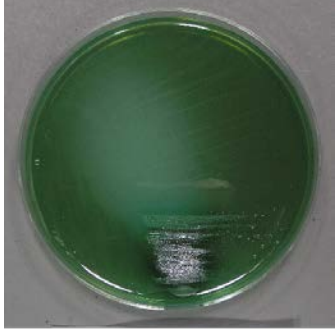
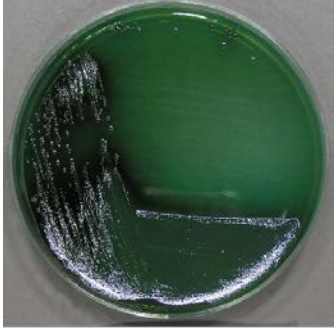
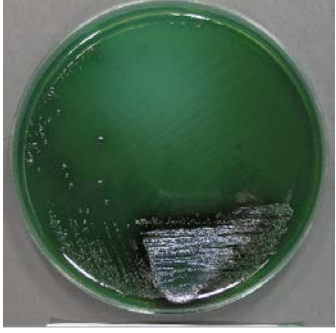
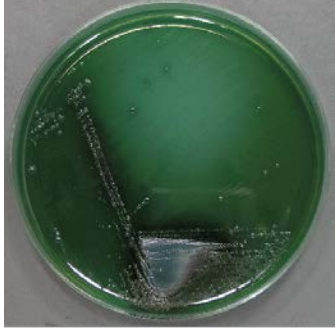


【ラバポート培地 → XLD 寒天培地】 *Salmonella enterica* subsp. *enterica* 培養時間：24 時間, 培養温度：35℃

NBRC 100797 Lot 20080207	NBRC 100797 Lot 20080208	NBRC 3313 Lot 19980114
		
NBRC 13245 ^T Lot 20060210	NBRC 13245 ^T Lot 20060215	NBRC 13245 ^T Lot 20060216
		

【ラバポート培地 → 亜硫酸ビスマス寒天培地】 *Salmonella enterica* subsp. *enterica*

培養時間：24 時間, 培養温度：35℃

NBRC 100797 Lot 20080207	NBRC 100797 Lot 20080208	NBRC 3313 Lot 19980114
		
NBRC 13245 ^T Lot 20060210	NBRC 13245 ^T Lot 20060215	NBRC 13245 ^T Lot 20060216
		

【テトラチオネート培地】 *Salmonella enterica* subsp. *enterica* 培養時間：24 時間，培養温度：35℃

NBRC 100797 Lot 20080207



Staphylococcus aureus NBRC 100797 Lot.20080207 未接種
NBRC 13276

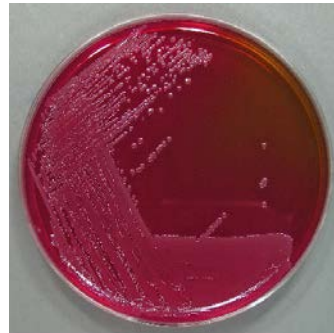
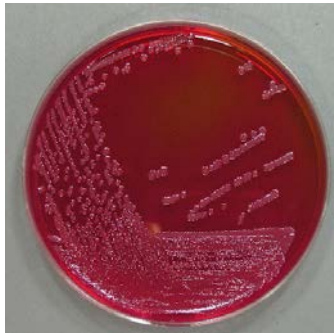
【テトラチオネート培地 → ブリリアントグリーン寒天培地】 *S. enterica* subsp. *enterica*

培養時間：24 時間，培養温度：35℃

NBRC 100797 Lot 20080207

NBRC 100797 Lot 20080208

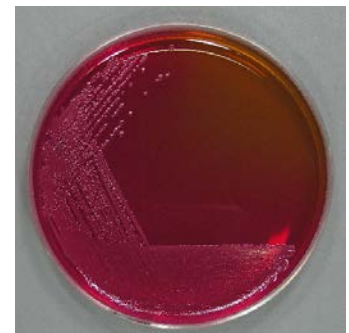
NBRC 3313 Lot 19980114



NBRC 13245^T Lot 20060210

NBRC 13245^T Lot 20060215

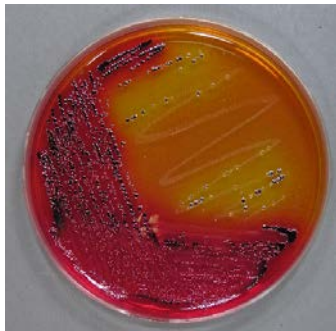
NBRC 13245^T Lot 20060216



【テトラチオネート培地 → XLD 寒天培地】 *Salmonella enterica* subsp. *enterica*

培養時間：24 時間，培養温度：35℃

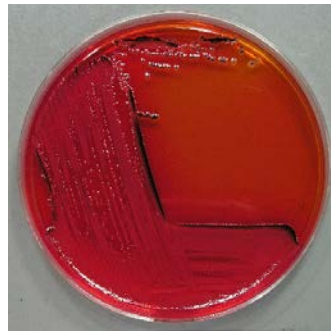
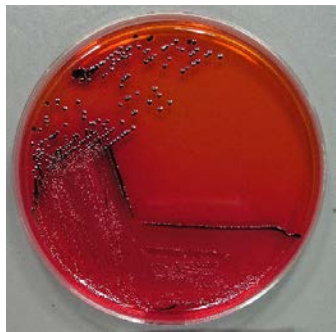
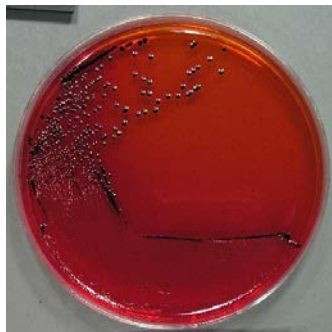
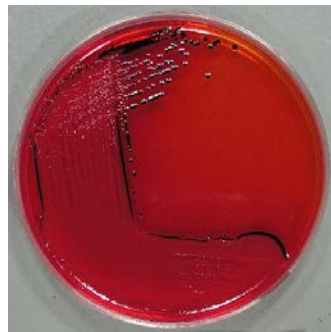
NBRC 100797 Lot 20080207



NBRC 100797 Lot 20080208

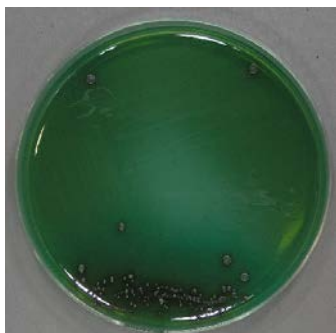


NBRC 3313 Lot 19980114

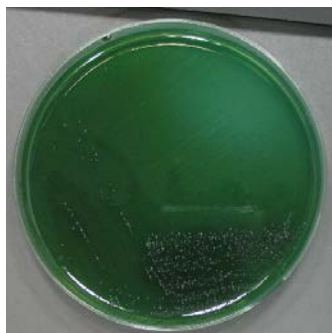

 NBRC 13245^T Lot 20060210

 NBRC 13245^T Lot 20060215

 NBRC 13245^T Lot 20060216

【テトラチオネート培地 → 亜硫酸ビスマス寒天培地】 *S. enterica* subsp. *enterica*

培養時間：24 時間，培養温度：35℃

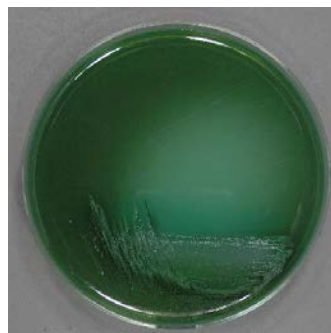
NBRC 100797 Lot 20080207



NBRC 100797 Lot 20080208



NBRC 3313 Lot 19980114


 NBRC 13245^T Lot 20060210

 NBRC 13245^T Lot 20060215

 NBRC 13245^T Lot 20060216


【TSI 寒天培地】 *Salmonella enterica* subsp. *enterica* 培養時間：24 時間，培養温度：35℃

NBRC 100797 Lot 20080207



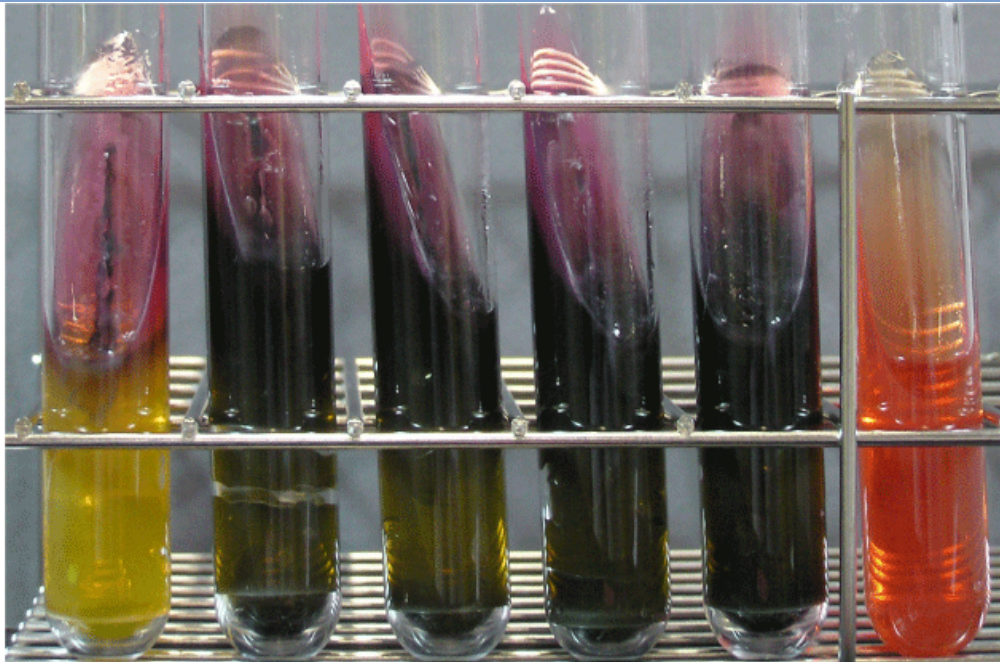
未接種

NBRC 100797
Lot.20080207

NBRC 3313 Lot 19980114

NBRC 13245^T Lot 20060210, 20060215, 20060216

NBRC 100797 Lot 20080208



NBRC 3313 Lot.19980114 NBRC 13245^T Lot.20060210 NBRC 13245^T Lot.20060215 NBRC 13245^T Lot.20060216 NBRC 100797 Lot.20080208

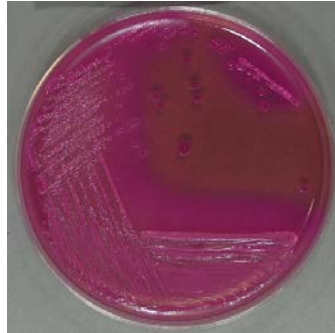
未接種

【VRB 寒天培地】 *Salmonella enterica* subsp. *enterica* 培養時間 : 24 時間, 培養温度 : 35℃

NBRC 100797 Lot 20080207



NBRC 100797 Lot 20080208



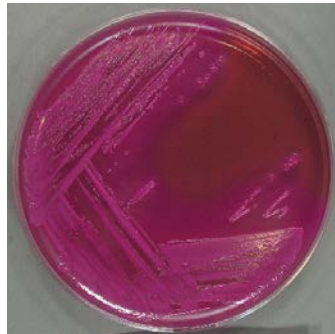
NBRC 3313 Lot 19980114



NBRC 13245^T Lot 20060210



NBRC 13245^T Lot 20060215



NBRC 13245^T Lot 20060216

