

2.12. 蚊取り製品

i)	蚊取り製品の使用の有無	1
ii)	蚊取り製品の使用の有無(地域別)	2
iii)	住居タイプと蚊取り製品の使用	3
iv)	使用する蚊取り製品のタイプ	4
v)	蚊取り製品の使用個数(寝室)	5
vi)	蚊取り製品の使用個数(居室)	7
vii)	蚊取り製品を使用する月(寝室)	9
viii)	蚊取り製品を使用する月(居室)	11
ix)	蚊取り製品の使用期間(寝室)	13
x)	蚊取り製品の使用期間(居室)	15
xi)	蚊取り製品の使用時間(寝室)	17
xii)	蚊取り製品の使用時間(居室)	19

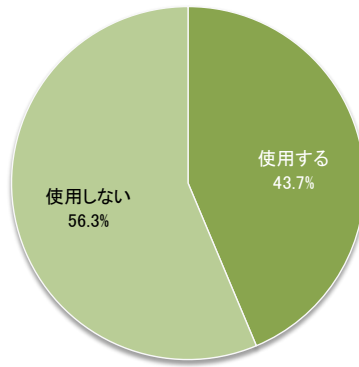
蚊取り製品の使用の有無

消費者製品－蚊取り製品
調査年度：H20

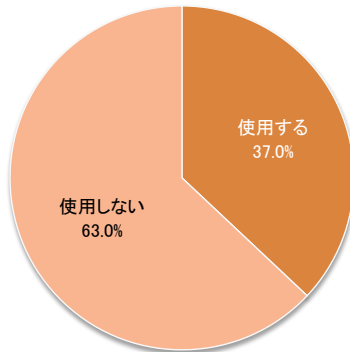
寝室及び居室における蚊取り製品の使用の有無について示す。

寝室： 普段寝るために使用している部屋
居室： 寝室以外でテレビを見たりくつろいだりする部屋

寝室



居室



n=1,383

n: 有効回答数

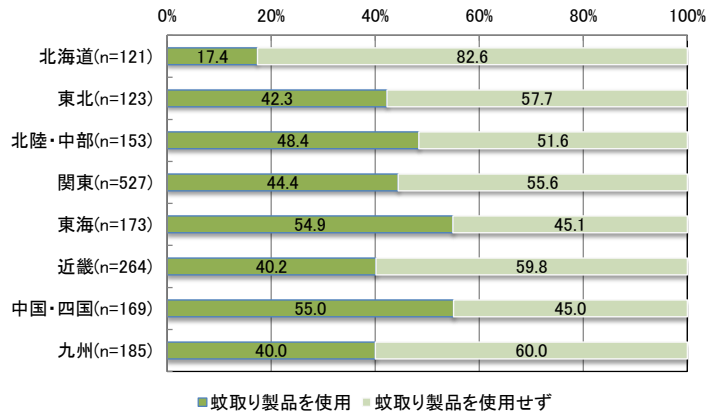
蚊取り製品の使用の有無(地域別)

消費者製品-蚊取り製品
調査年度:H20

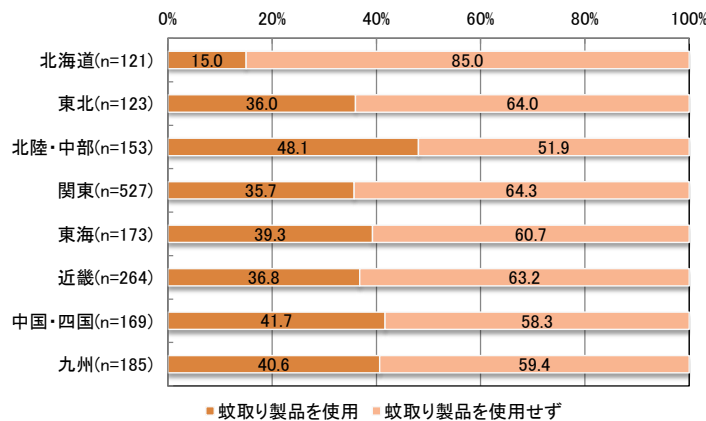
寝室及び居室における蚊取り製品の使用の有無について、地域別に示す。

寝室 : 普段寝るために使用している部屋
居室 : 寝室以外でテレビを見たりくつろいだりする部屋

寝室



居室

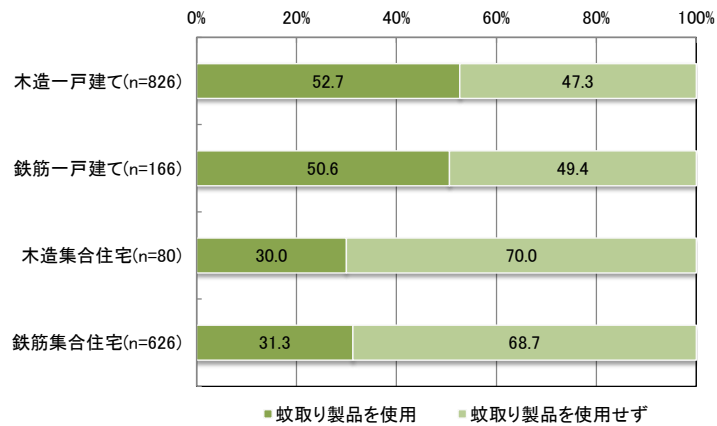


n:有効回答数

住居タイプと蚊取り製品の使用

消費者製品 - 蚊取り製品
調査年度: H20

寝室において蚊取り製品を使用する人の割合を、居住している住居タイプごとに示す。



n: 有効回答数

使用する蚊取り製品のタイプ

消費者製品－蚊取り製品

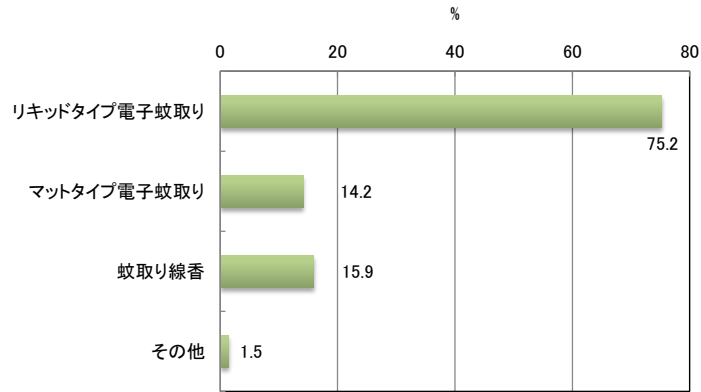
調査年度：H20

寝室および居室において、下記のタイプの蚊取り製品を使用しているかどうかを示す。（複数回答）

寝室： 普段寝るために使用している部屋

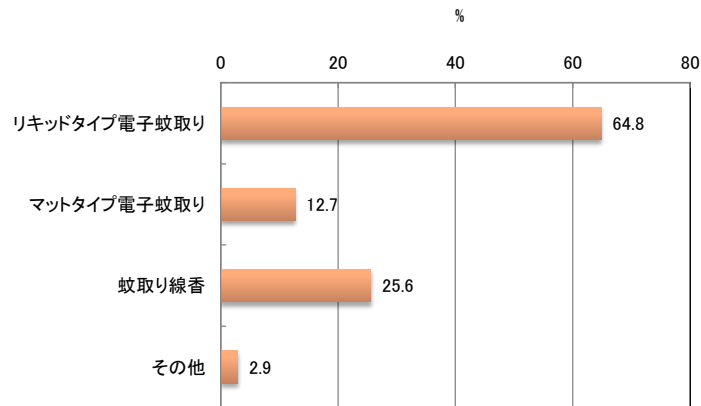
居室： 寝室以外でテレビを見たりくつろいだりする部屋

寝室



n=749

居室



n=512

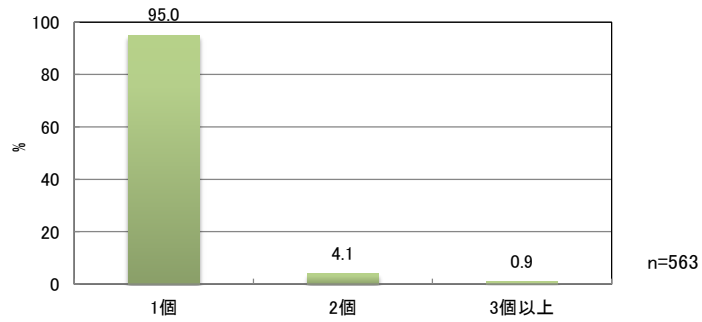
n: 有効回答数

蚊取り製品の使用個数(寝室)

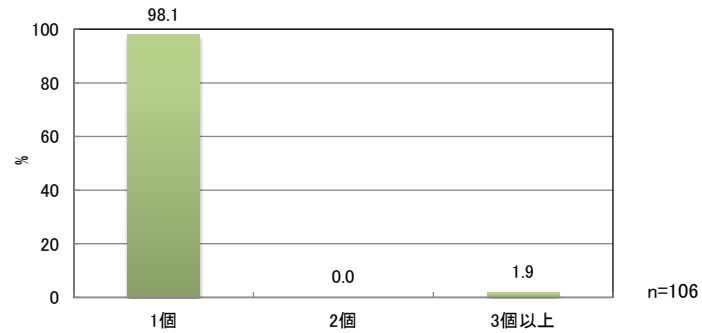
消費者製品-蚊取り製品
調査年度:H20

寝室で使用している蚊取り製品の個数について、製品タイプごとに示す。

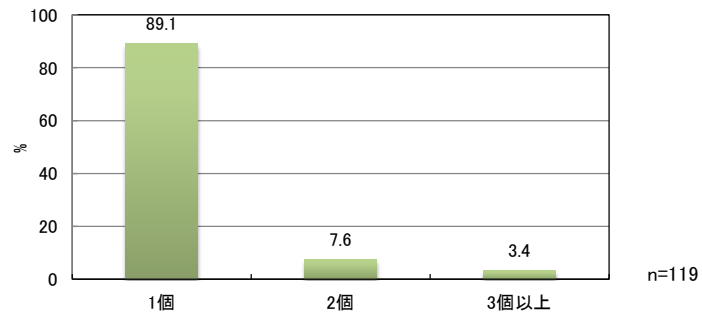
リキッドタイプ電子蚊取り



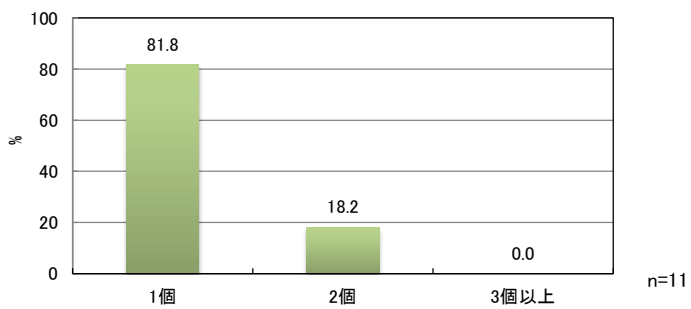
マットタイプ電子蚊取り



蚊取り線香



その他の蚊取り製品



n:有効回答数

統計値

項目	有効回答数 (n)	最大値 (max)	90%ile	中央値 (median)	10%ile	最小値 (min)	平均値 (mean)	標準偏差 (SD)	最頻値 (mode)	単位 (unit)
リキッドタイプ電子蚊取り	563	3.0	1.0	1.0	1.0	1.0	1.1	0.3	1.0	個
マットタイプ電子蚊取り	106	3.0	1.0	1.0	1.0	1.0	1.0	0.3	1.0	個
蚊取り線香	119	3.0	2.0	1.0	1.0	1.0	1.1	0.4	1.0	個
その他の蚊取り製品	11	2.0	2.0	1.0	1.0	1.0	1.2	0.4	1.0	個

※統計値は、「3個以上」を3個とみなして算出

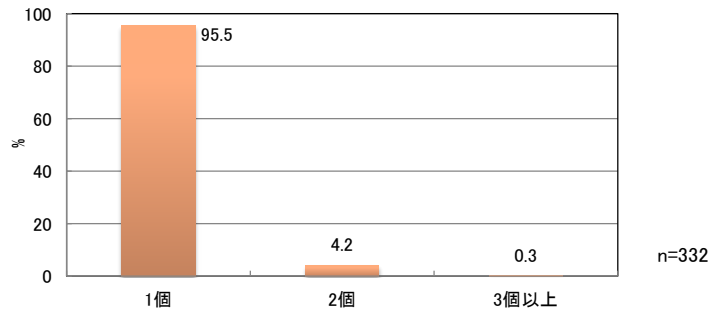
- パーセンタイル(%ile)：調査結果(値)を小さいものから順番に並びかえたとき、たとえば小さい方から10%の位置に該当する値を10パーセンタイル、90%の位置に該当する値を90パーセンタイルという。
- 中央値(median)：50パーセンタイル。調査結果(値)を小さいものから順番に並びかえたときの中央の値。
- 標準偏差(SD)：データの散らばり具合を示す指標。
- 最頻値(mode)：調査結果(値)を度数分布で表した場合に、最も度数の多い値。

蚊取り製品の使用個数(居室)

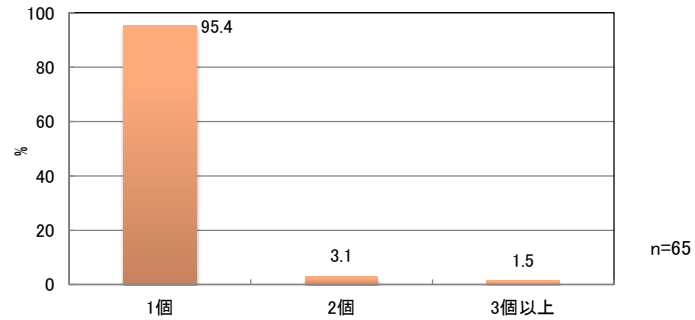
消費者製品-蚊取り製品
調査年度:H20

居室で使用している蚊取り製品の個数について、製品タイプごとに示す。

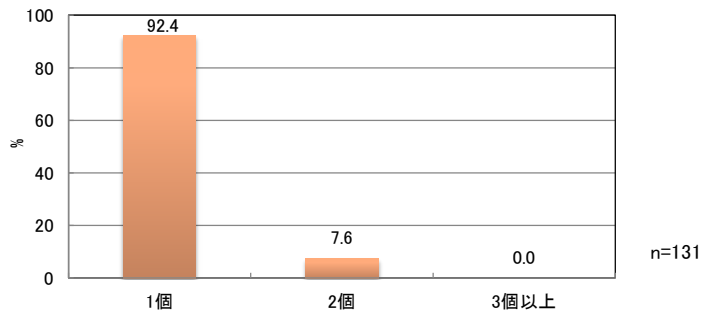
リキッドタイプ電子蚊取り



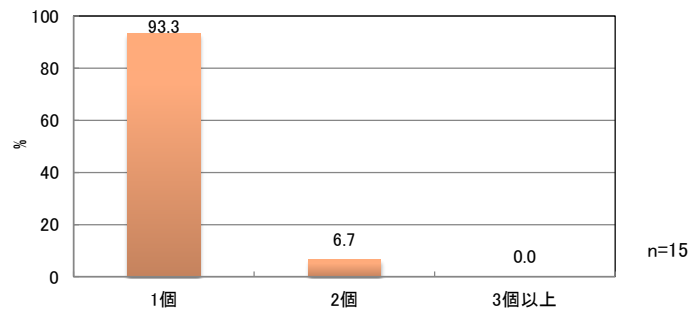
マットタイプ電子蚊取り



蚊取り線香



その他の蚊取り製品



n:有効回答数

統計値

項目	有効回答数 (n)	最大値 (max)	90%ile	中央値 (median)	10%ile	最小値 (min)	平均値 (mean)	標準偏差 (SD)	最頻値 (mode)	単位 (unit)
リキッドタイプ電子蚊取り	332	3.0	1.0	1.0	1.0	1.0	1.0	0.2	1.0	個
マットタイプ電子蚊取り	65	3.0	1.0	1.0	1.0	1.0	1.1	0.3	1.0	個
蚊取り線香	131	2.0	1.0	1.0	1.0	1.0	1.1	0.3	1.0	個
その他の蚊取り製品	15	2.0	1.0	1.0	1.0	1.0	1.1	0.3	1.0	個

※統計値は、「3個以上」を3個とみなして算出

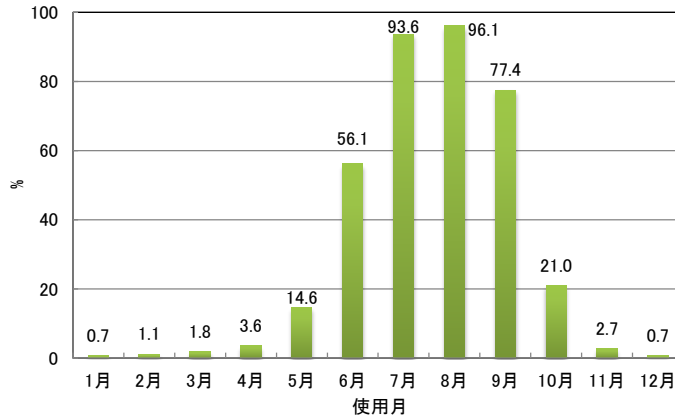
- パーセンタイル(%ile)：調査結果(値)を小さいものから順番に並びかえたとき、たとえば小さい方から10%の位置に該当する値を10パーセンタイル、90%の位置に該当する値を90パーセンタイルという。
- 中央値(median)：50パーセンタイル。調査結果(値)を小さいものから順番に並びかえたときの中央の値。
- 標準偏差(SD)：データの散らばり具合を示す指標。
- 最頻値(mode)：調査結果(値)を度数分布で表した場合に、最も度数の多い値。

蚊取り製品を使用する月(寝室)

消費者製品-蚊取り製品
調査年度:H20

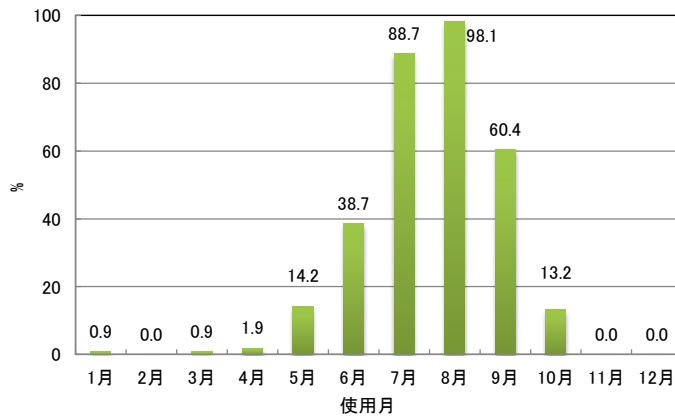
1年のうち寝室で蚊取り製品を使用している月を、製品のタイプごとに示す。

リキッドタイプ電子蚊取り



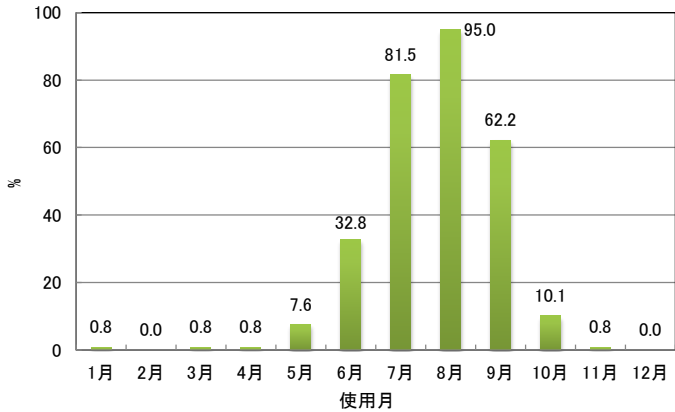
n=563

マットタイプ電子蚊取り



n=106

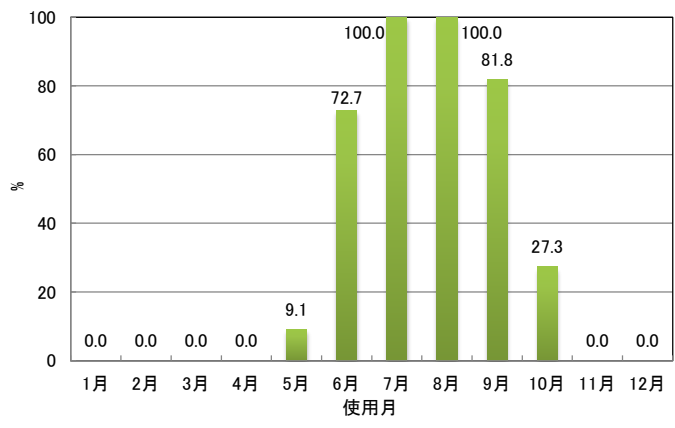
蚊取り線香



n=119

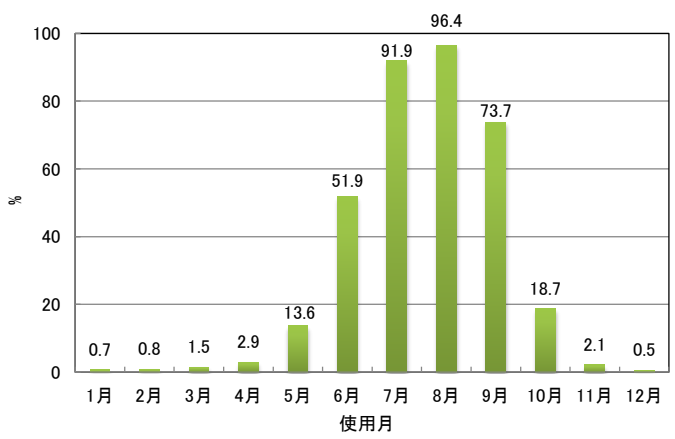
n:有効回答数

その他の蚊取り製品



n=11

全製品合計



n=749

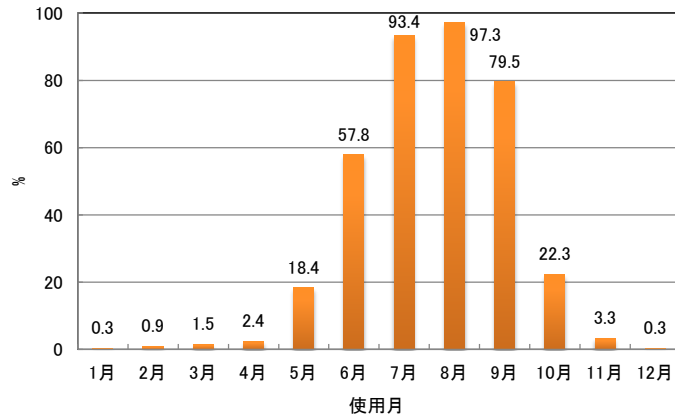
n:有効回答数

蚊取り製品を使用する月(居室)

消費者製品-蚊取り製品
調査年度:H20

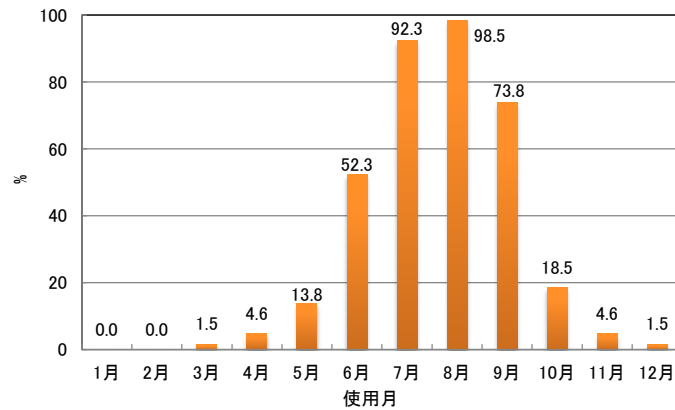
1年のうち居室で蚊取り製品を使用している月を、製品のタイプごとに示す。

リキッドタイプ電子蚊取り



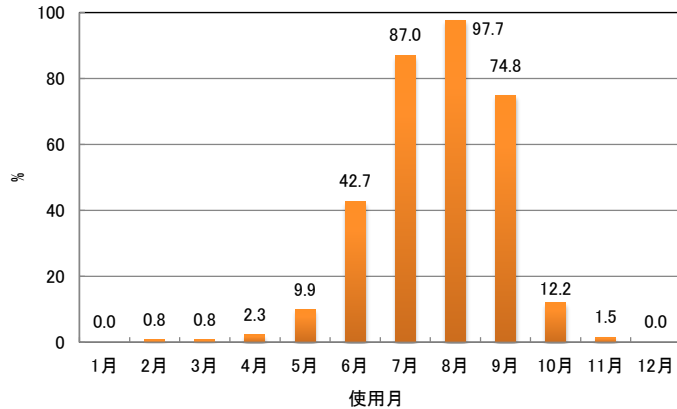
n=332

マットタイプ電子蚊取り



n=65

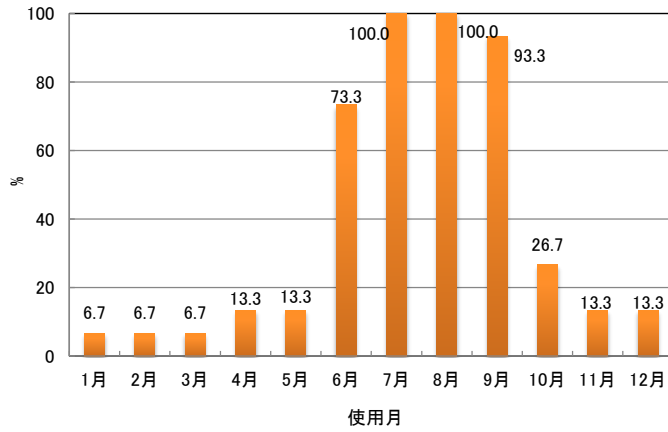
蚊取り線香



n=131

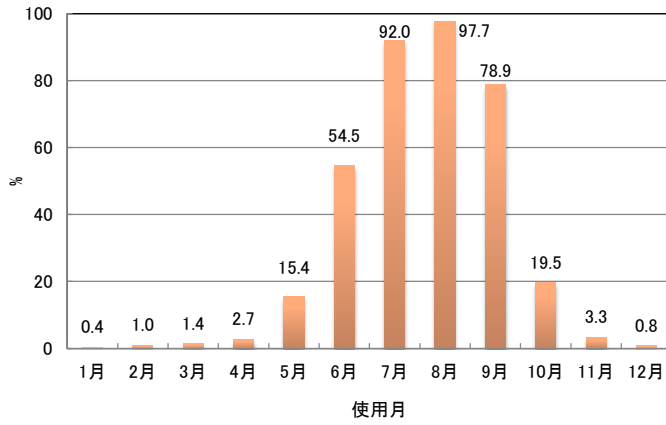
n:有効回答数

その他の蚊取り製品



n=15

全製品合計



n=512

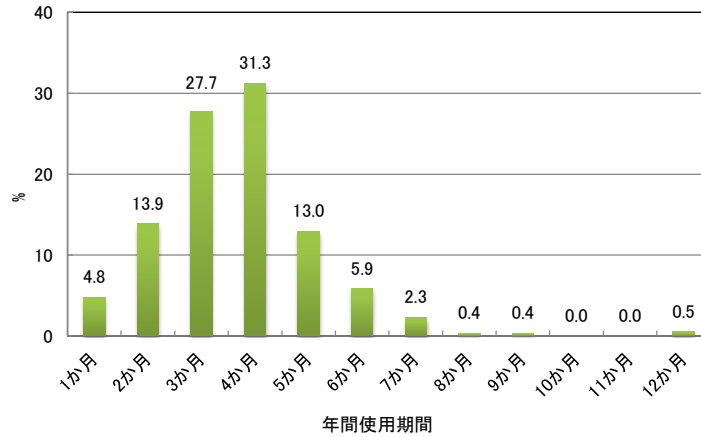
n:有効回答数

蚊取り製品の使用期間(寝室)

消費者製品-蚊取り製品
調査年度:H20

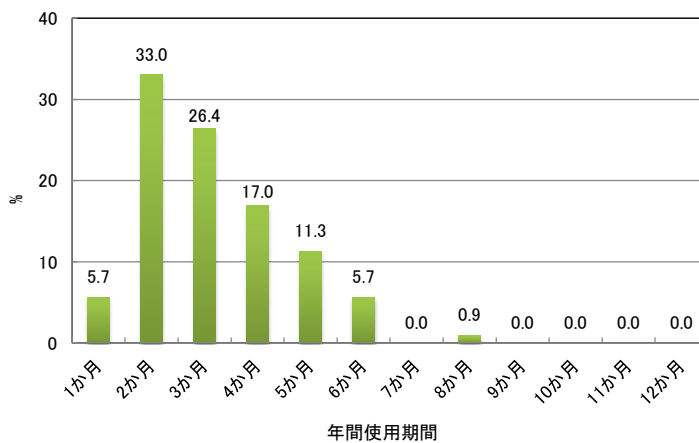
寝室における蚊取り製品の年間使用期間について、製品のタイプごとに示す。

リキッドタイプ電子蚊取り



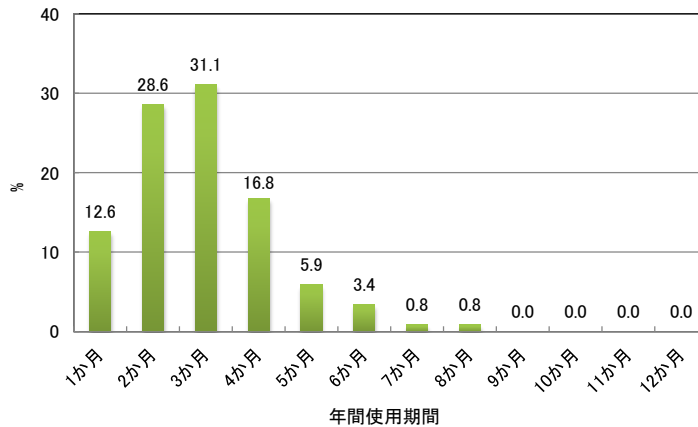
n=563

マットタイプ電子蚊取り



n=106

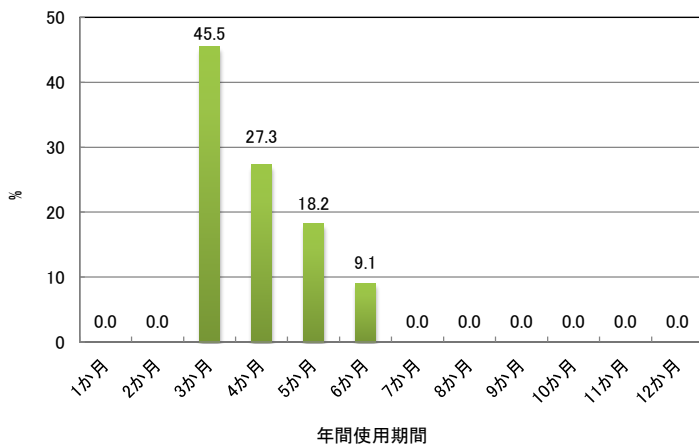
蚊取り線香



n=119

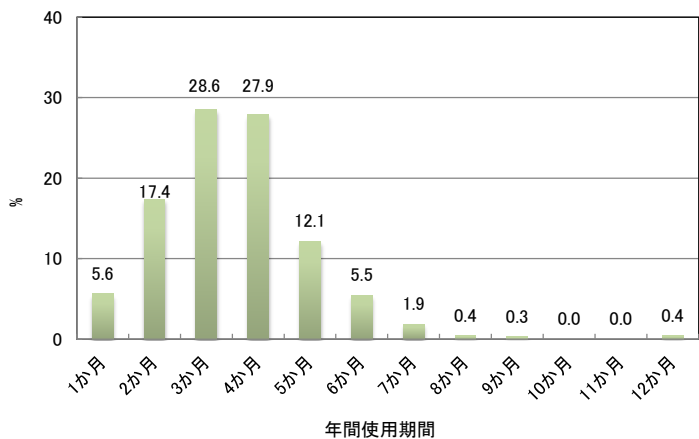
n:有効回答数

その他の蚊取り製品



n=11

全製品合計



n=749

n:有効回答数

統計値

項目	有効回答数 (n)	最大値 (max)	90%ile	中央値 (median)	10%ile	最小値 (min)	平均値 (mean)	標準偏差 (SD)	最頻値 (mode)	単位 (unit)
リキッドタイプ電子蚊取り	563	12.0	5.0	4.0	2.0	1.0	3.7	1.5	4.0	月/年
マットタイプ電子蚊取り	106	8.0	5.0	3.0	2.0	1.0	3.2	1.4	2.0	月/年
蚊取り線香	119	8.0	5.0	3.0	1.0	1.0	2.9	1.4	3.0	月/年
その他の蚊取り製品	11	6.0	5.0	4.0	3.0	3.0	3.9	1.0	3.0	月/年
全製品合計	749	12.0	5.0	3.0	2.0	1.0	3.5	1.5	3.0	月/年

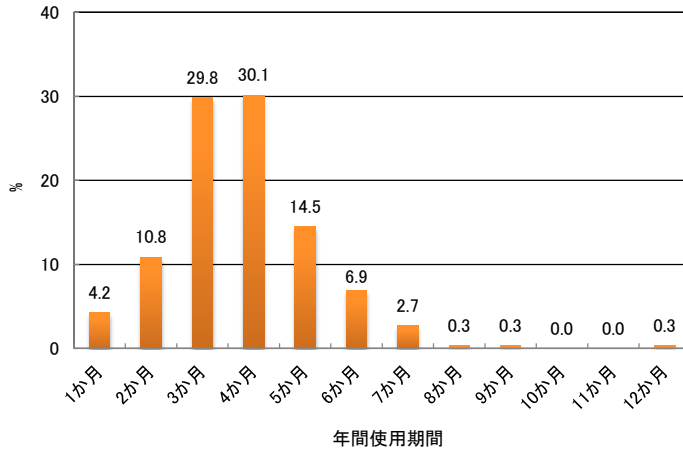
- パーセンタイル(%ile)：調査結果(値)を小さいものから順番に並びかえたとき、たとえば小さい方から10%の位置に該当する値を10パーセンタイル、90%の位置に該当する値を90パーセンタイルという。
- 中央値(median)：50パーセンタイル。調査結果(値)を小さいものから順番に並びかえたときの中央の値。
- 標準偏差(SD)：データの散らばり具合を示す指標。
- 最頻値(mode)：調査結果(値)を度数分布で表した場合に、最も度数の多い値。

蚊取り製品の使用期間(居室)

消費者製品-蚊取り製品
調査年度:H20

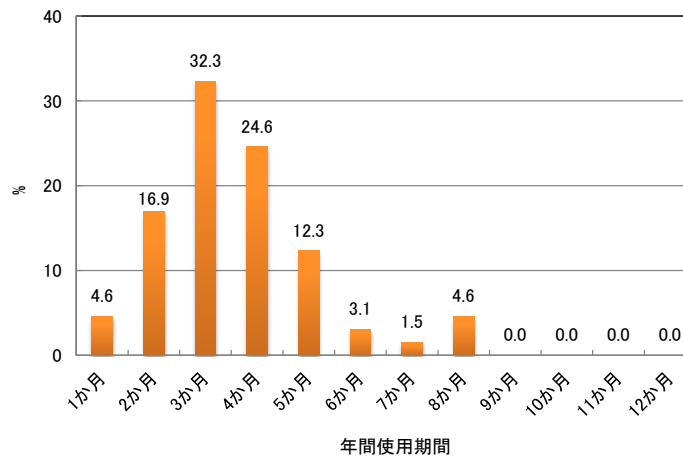
居室における蚊取り製品の年間使用期間について、製品のタイプごとに示す。

リキッドタイプ電子蚊取り



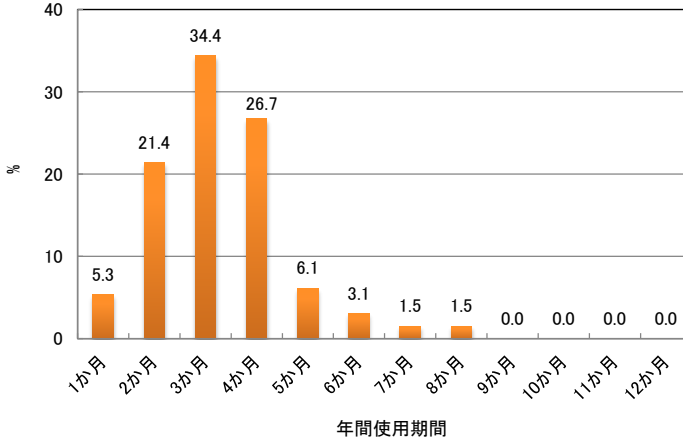
n=332

マットタイプ電子蚊取り



n=65

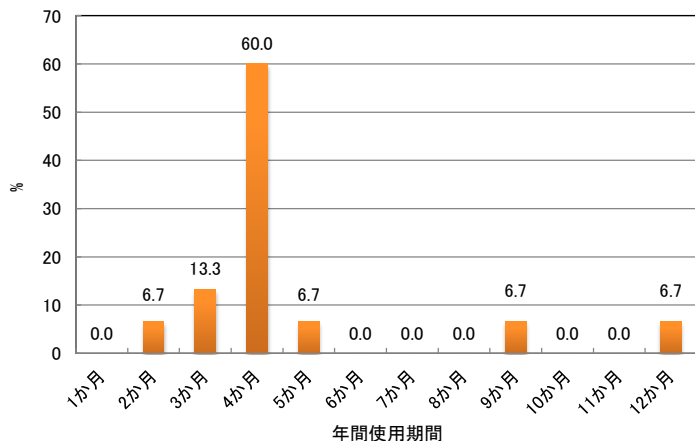
蚊取り線香



n=131

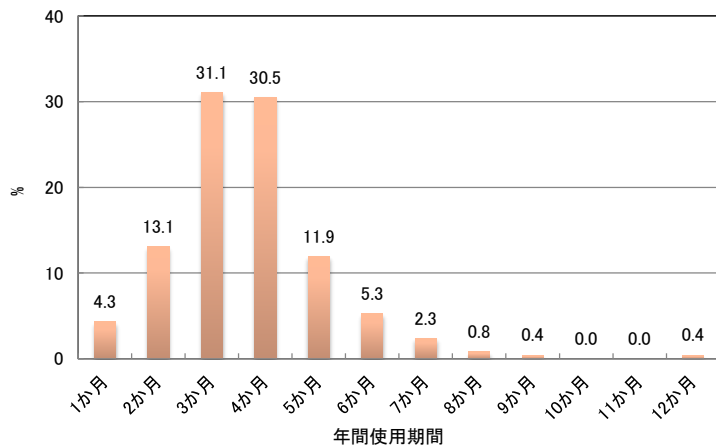
n:有効回答数

その他の蚊取り製品



n=15

全製品合計



n=512

n: 有効回答数

統計値

項目	有効回答数 (n)	最大値 (max)	90%ile	中央値 (median)	10%ile	最小値 (min)	平均値 (mean)	標準偏差 (SD)	最頻値 (mode)	単位 (unit)
リキッドタイプ電子蚊取り	332	12.0	6.0	4.0	2.0	1.0	3.8	1.4	4.0	月/年
マットタイプ電子蚊取り	65	8.0	5.0	3.0	2.0	1.0	3.6	1.6	3.0	月/年
蚊取り線香	131	8.0	5.0	3.0	2.0	1.0	3.3	1.3	3.0	月/年
その他の蚊取り製品	15	12.0	7.4	4.0	3.0	2.0	4.7	2.5	4.0	月/年
全製品合計	512	12.0	5.0	4.0	2.0	1.0	3.7	1.5	3.0	月/年

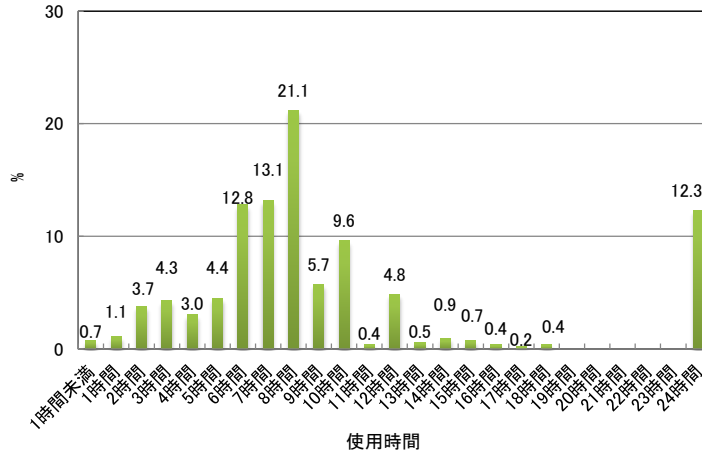
- パーセンタイル(%ile): 調査結果(値)を小さいものから順番に並びかえたとき、たとえば小さい方から10%の位置に該当する値を10パーセンタイル、90%の位置に該当する値を90パーセンタイルという。
- 中央値(median): 50パーセンタイル。調査結果(値)を小さいものから順番に並びかえたときの中央の値。
- 標準偏差(SD): データの散らばり具合を示す指標。
- 最頻値(mode): 調査結果(値)を度数分布で表した場合に、最も度数の多い値。

蚊取り製品の使用時間(寝室)

消費者製品-蚊取り製品
調査年度:H20

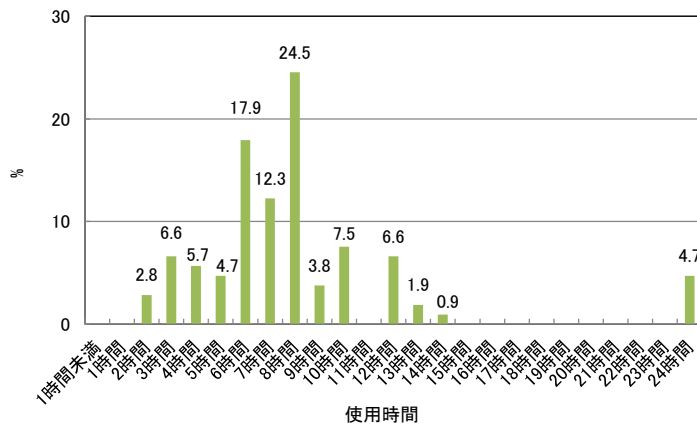
最も蚊取り製品を使用する時期の、寝室における1日あたりの使用時間について、蚊取り製品のタイプごとに示す。

リキッドタイプ電子蚊取り



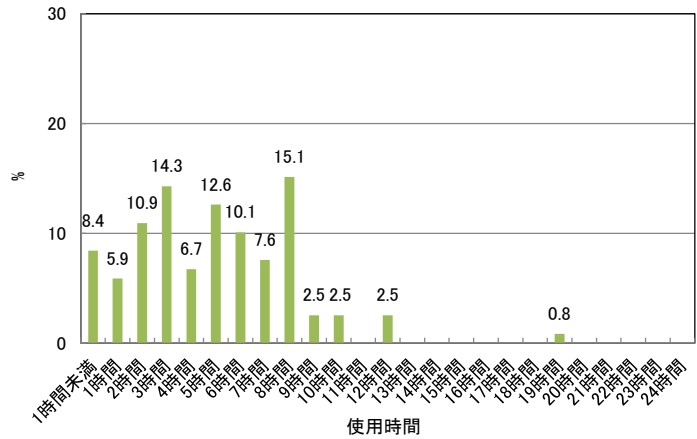
n=563

マットタイプ電子蚊取り



n=106

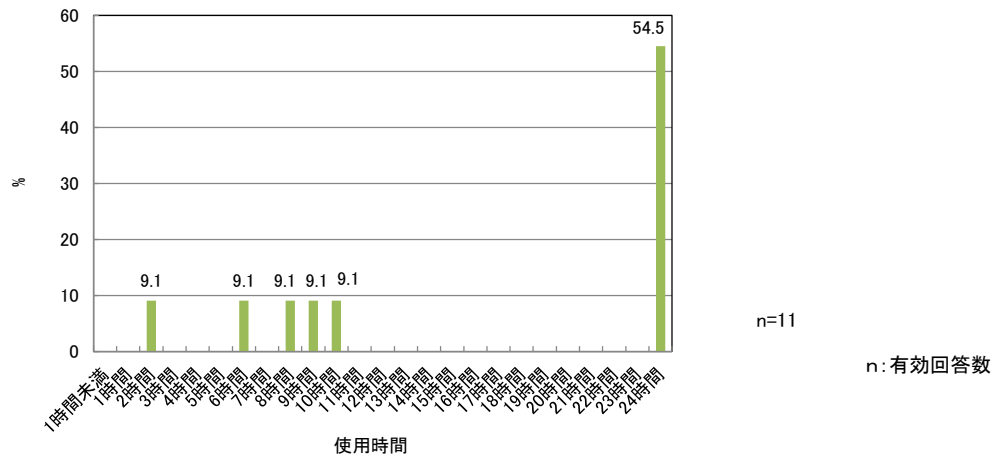
蚊取り線香



n=119

n:有効回答数

その他の蚊取り製品



統計値

項目	有効回答数 (n)	最大値 (max)	90%ile	中央値 (median)	10%ile	最小値 (min)	平均値 (mean)	標準偏差 (SD)	最頻値 (mode)	単位 (unit)
リキッドタイプ電子蚊取り	563	24.0	24.0	8.0	4.0	0.5	9.4	6.1	8.0	時間/日
マットタイプ電子蚊取り	106	24.0	12.0	7.5	4.0	2.0	8.0	4.4	8.0	時間/日
蚊取り線香	119	19.0	8.0	5.0	1.0	0.5	4.9	3.2	8.0	時間/日
その他の蚊取り製品	11	24.0	24.0	24.0	6.0	2.0	16.3	9.1	24.0	時間/日

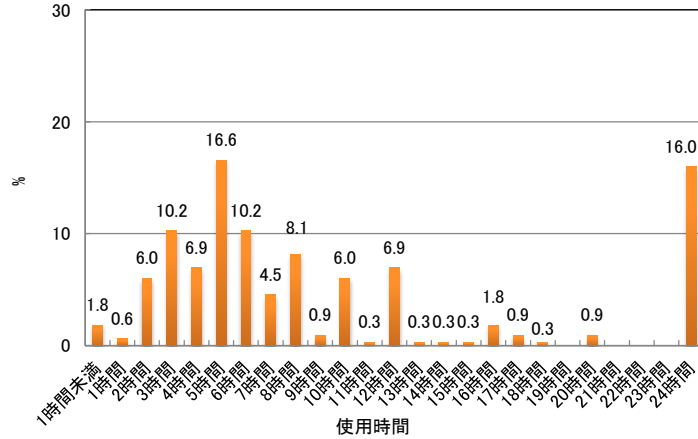
- パーセンタイル(%ile)：調査結果(値)を小さいものから順番に並びかえたとき、たとえば小さい方から10%の位置に該当する値を10パーセンタイル、90%の位置に該当する値を90パーセンタイルという。
- 中央値(median)：50パーセンタイル。調査結果(値)を小さいものから順番に並びかえたときの中央の値。
- 標準偏差(SD)：データの散らばり具合を示す指標。
- 最頻値(mode)：調査結果(値)を度数分布で表した場合に、最も度数の多い値。

蚊取り製品の使用時間(居室)

消費者製品-蚊取り製品
調査年度:H20

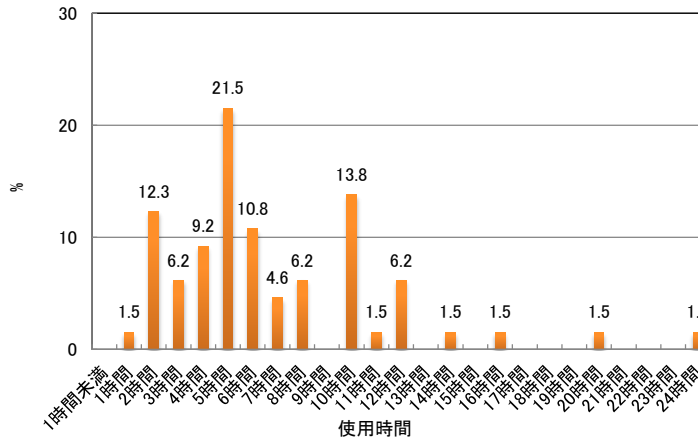
最も蚊取り製品を使用する時期の、居室における1日あたりの使用時間について、蚊取り製品のタイプごとに示す。

リキッドタイプ電子蚊取り



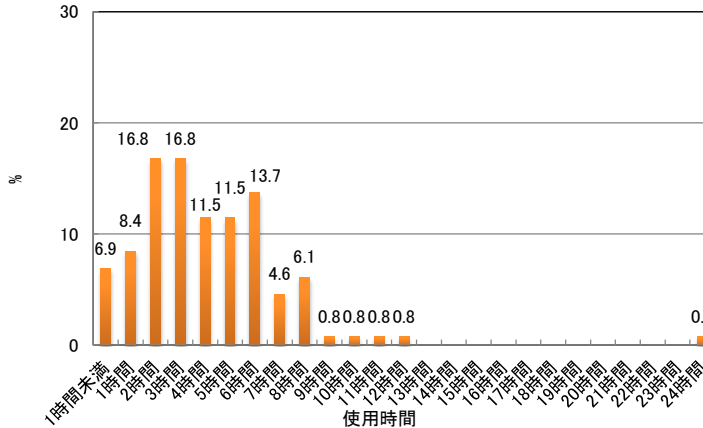
n=332

マットタイプ電子蚊取り



n=65

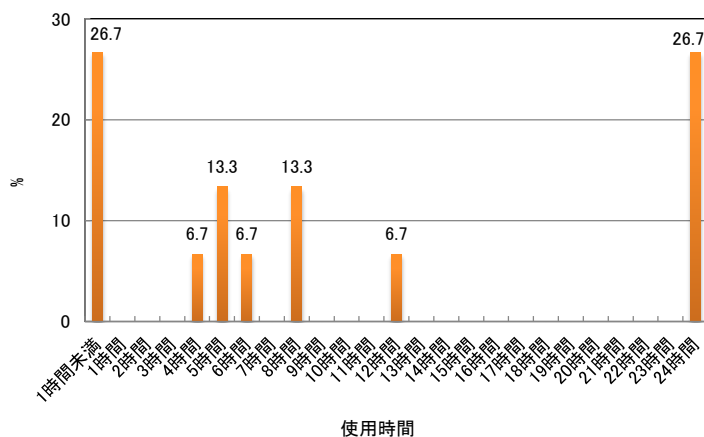
蚊取り線香



n=131

n:有効回答数

その他の蚊取り製品



n=15

n: 有効回答数

統計値

項目	有効回答数 (n)	最大値 (max)	90%ile	中央値 (median)	10%ile	最小値 (min)	平均値 (mean)	標準偏差 (SD)	最頻値 (mode)	単位 (unit)
リキッドタイプ電子蚊取り	332	24.0	24.0	6.0	3.0	0.5	9.3	7.3	5.0	時間/日
マットタイプ電子蚊取り	65	24.0	12.0	5.0	2.0	1.0	6.8	4.3	5.0	時間/日
蚊取り線香	131	24.0	7.0	4.0	1.0	0.5	4.1	3.0	3.0	時間/日
その他の蚊取り製品	15	24.0	24.0	6.0	0.5	0.5	9.7	9.5	24.0	時間/日

- パーセンタイル(%ile)：調査結果(値)を小さいものから順番に並びかえたとき、たとえば小さい方から10%の位置に該当する値を10パーセンタイル、90%の位置に該当する値を90パーセンタイルという。
- 中央値(median)：50パーセンタイル。調査結果(値)を小さいものから順番に並びかえたときの中央の値。
- 標準偏差(SD)：データの散らばり具合を示す指標。
- 最頻値(mode)：調査結果(値)を度数分布で表した場合に、最も度数の多い値。

改訂履歴

平成24年 7月 初版