

1.1. 住宅(2) 滞在時間

i)	家屋内滞在時間(性別)	1
ii)	家屋内滞在時間(年代別)	3
iii)	家屋内滞在時間(年代別加重平均値)	13

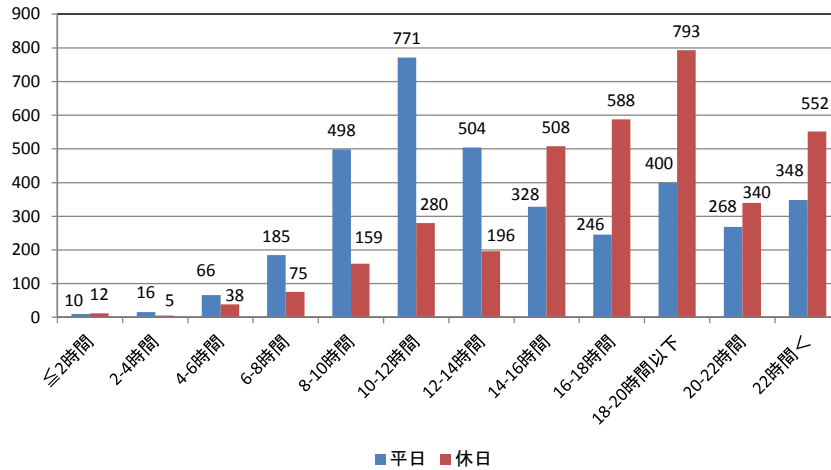
家屋内滞在時間(性別)

住居一住宅全体

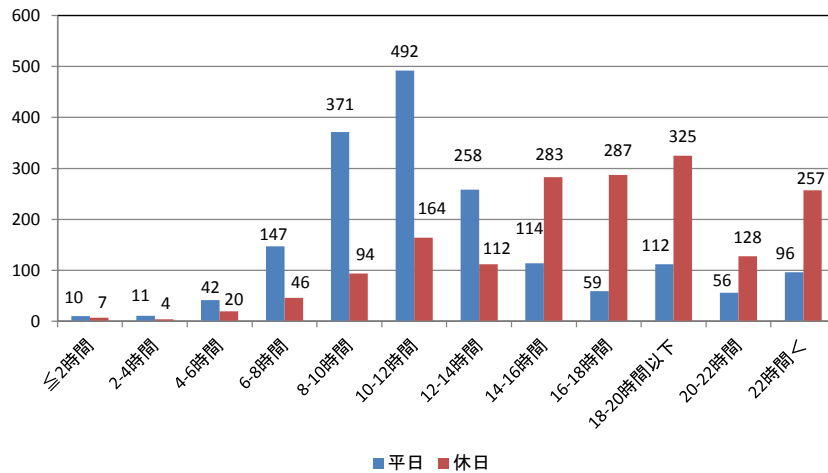
調査年度:H19a、H20、H21a、H21b

平日、休日における家屋内の滞在時間を、全体及び男女別に示す。

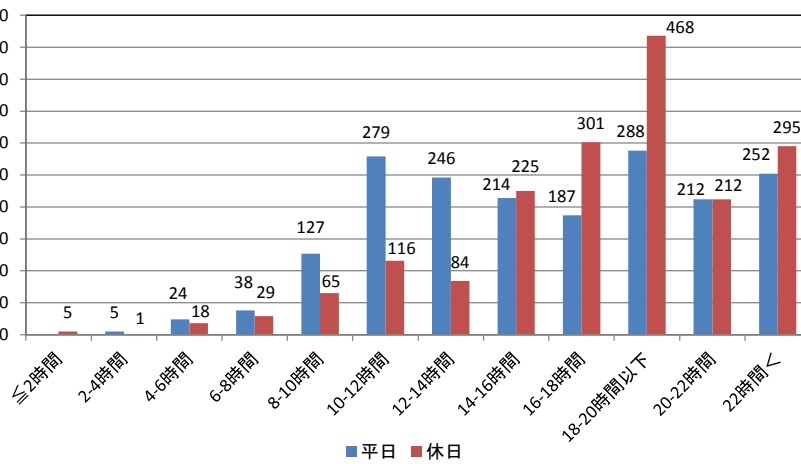
全体



男性



女性



n: 有効回答数

統計値

項目	有効回答数 (n)	最大値 (max)	90%ile	中央値 (median)	10%ile	最小値 (min)	平均値 (mean)	標準偏差 (SD)	最頻値 (mode)	単位 (unit)
平日の家屋内滞在時間 全年代(全体)	3,640	24.0	22.0	14.0	9.0	0.0	14.8	5.0	12.0	時間/日
平日の家屋内滞在時間 全年代(男性)	1,768	24.0	20.0	12.0	8.0	0.0	12.9	4.5	12.0	時間/日
平日の家屋内滞在時間 全年代(女性)	1,872	24.0	23.0	17.0	10.0	3.0	16.7	4.8	20.0	時間/日
休日の家屋内滞在時間 全年代(全体)	3,546	24.0	24.0	18.0	12.0	0.0	17.7	4.5	20.0	時間/日
休日の家屋内滞在時間 全年代(男性)	1,727	24.0	24.0	18.0	11.0	0.0	17.2	4.7	20.0	時間/日
休日の家屋内滞在時間 全年代(女性)	1,819	24.0	24.0	19.0	12.0	0.0	18.2	4.3	20.0	時間/日

- パーセンタイル(%ile)：調査結果(値)を小さいものから順番に並びかえたとき、たとえば小さい方から10%の位置に該当する値を10パーセンタイル、90%の位置に該当する値を90パーセンタイルという。
- 中央値(median)：50パーセンタイル。調査結果(値)を小さいものから順番に並びかえたときの中央の値。
- 標準偏差(SD)：データの散らばり具合を示す指標。
- 最頻値(mode)：調査結果(値)を度数分布で表した場合に、最も度数の多い値。

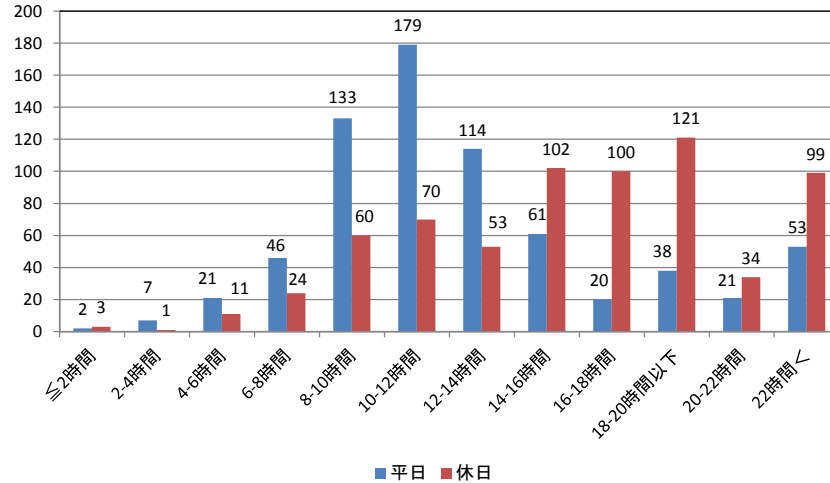
家屋内滞在時間(年代別)

住居一住宅全体

調査年度:H19a、H20、H21a、H21b

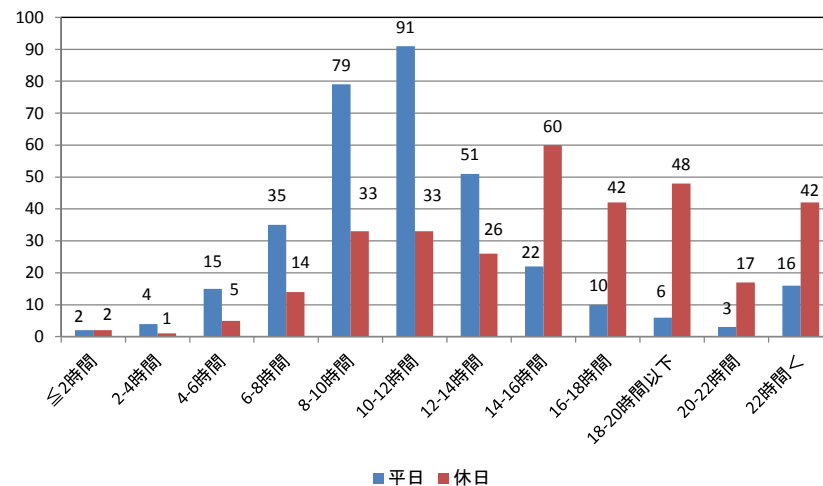
平日、休日における家屋内の滞在時間を、年代別の全体及び男女別に示す。

20代(全体)



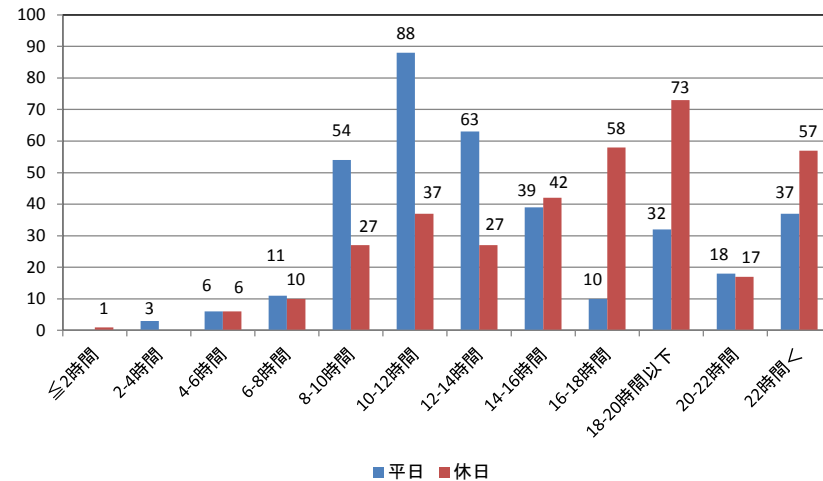
平日 n=695
休日 n=678

20代(男性)



平日 n=334
休日 n=323

20代(女性)



平日 n=361
休日 n=355

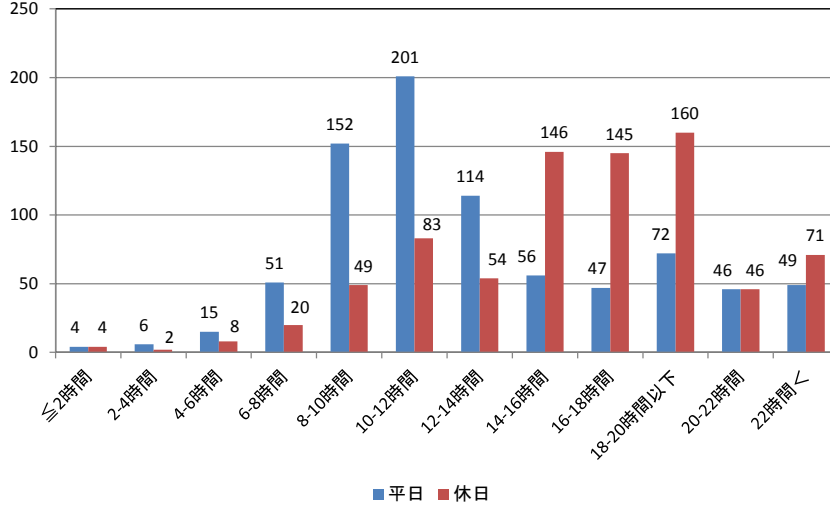
n:有効回答数

統計値

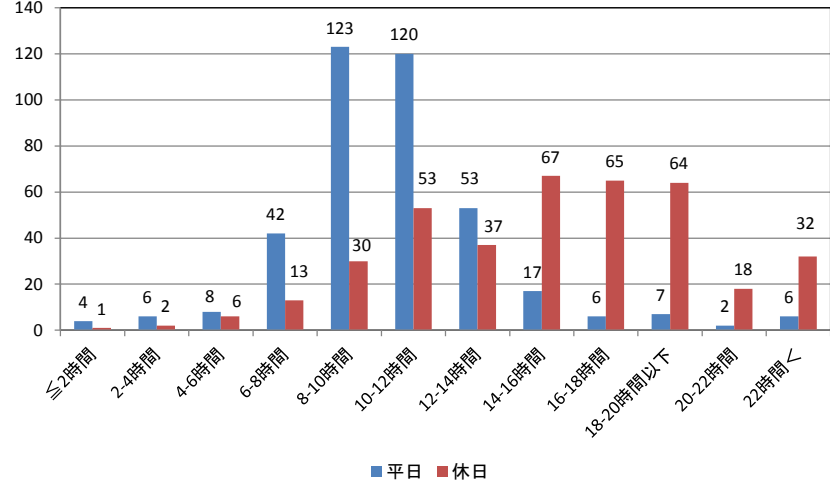
項目	有効回答数 (n)	最大値 (max)	90%ile	中央値 (median)	10%ile	最小値 (min)	平均値 (mean)	標準偏差 (SD)	最頻値 (mode)	単位 (unit)
平日の家屋内滞在時間 20代(全体)	695	24.0	21.0	12.0	8.0	1.0	13.2	4.7	12.0	時間/日
平日の家屋内滞在時間 20代(男性)	334	24.0	17.0	12.0	8.0	1.0	11.9	4.2	12.0	時間/日
平日の家屋内滞在時間 20代(女性)	361	24.0	23.0	13.0	10.0	3.0	14.5	4.8	12.0	時間/日
休日の家屋内滞在時間 20代(全体)	678	24.0	24.0	17.0	10.0	0.0	16.6	5.0	20.0	時間/日
休日の家屋内滞在時間 20代(男性)	323	24.0	24.0	16.0	10.0	0.0	16.1	5.0	20.0	時間/日
休日の家屋内滞在時間 20代(女性)	355	24.0	24.0	18.0	10.0	0.0	17.0	4.9	20.0	時間/日

- パーセンタイル(%ile)：調査結果(値)を小さいものから順番に並びかえたとき、たとえば小さい方から10%の位置に該当する値を10パーセンタイル、90%の位置に該当する値を90パーセンタイルという。
- 中央値(median)：50パーセンタイル。調査結果(値)を小さいものから順番に並びかえたときの中央の値。
- 標準偏差(SD)：データの散らばり具合を示す指標。
- 最頻値(mode)：調査結果(値)を度数分布で表した場合に、最も度数の多い値。

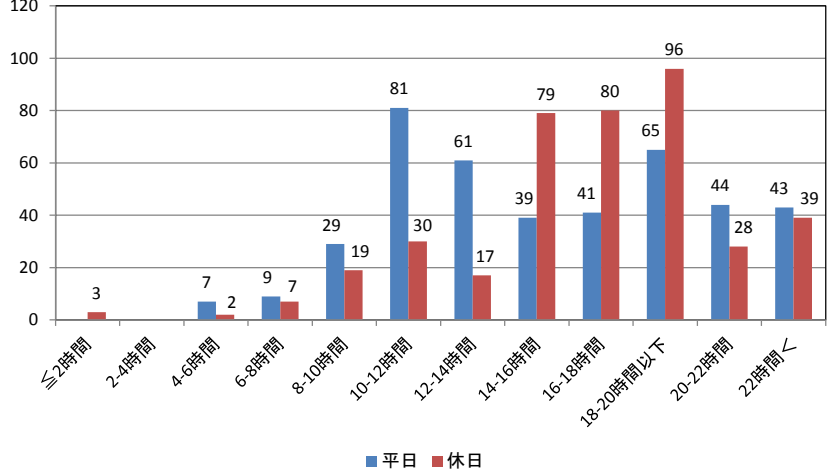
30代(全体)



30代(男性)



30代(女性)



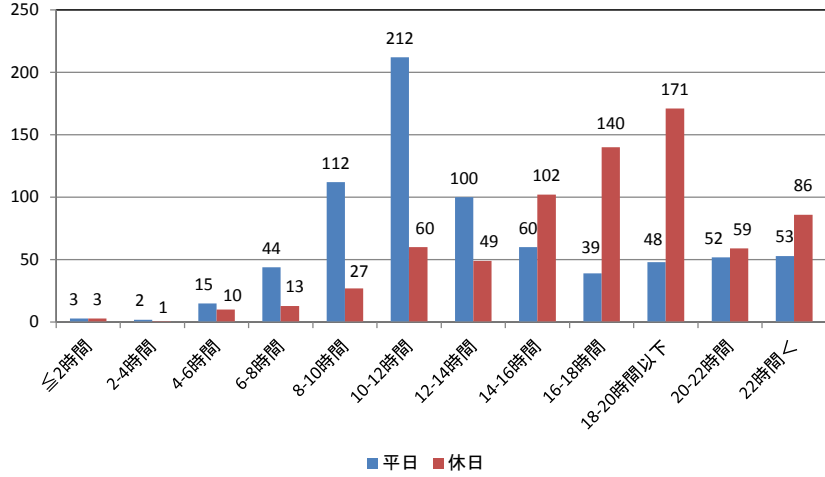
n: 有効回答数

統計値

項目	有効回答数 (n)	最大値 (max)	90%ile	中央値 (median)	10%ile	最小値 (min)	平均値 (mean)	標準偏差 (SD)	最頻値 (mode)	単位 (unit)
平日の家屋内滞在時間 30代(全体)	813	24.0	21.8	12.0	9.0	0.0	13.7	4.8	12.0	時間/日
平日の家屋内滞在時間 30代(男性)	394	24.0	14.0	11.0	8.0	0.0	11.2	3.4	10.0	時間/日
平日の家屋内滞在時間 30代(女性)	419	24.0	23.0	15.0	10.0	5.0	16.1	4.7	12.0	時間/日
休日の家屋内滞在時間 30代(全体)	788	24.0	22.0	17.0	10.0	0.0	16.6	4.5	20.0	時間/日
休日の家屋内滞在時間 30代(男性)	388	24.0	22.0	16.0	10.0	1.5	15.9	4.6	20.0	時間/日
休日の家屋内滞在時間 30代(女性)	400	24.0	22.0	18.0	12.0	0.0	17.3	4.2	20.0	時間/日

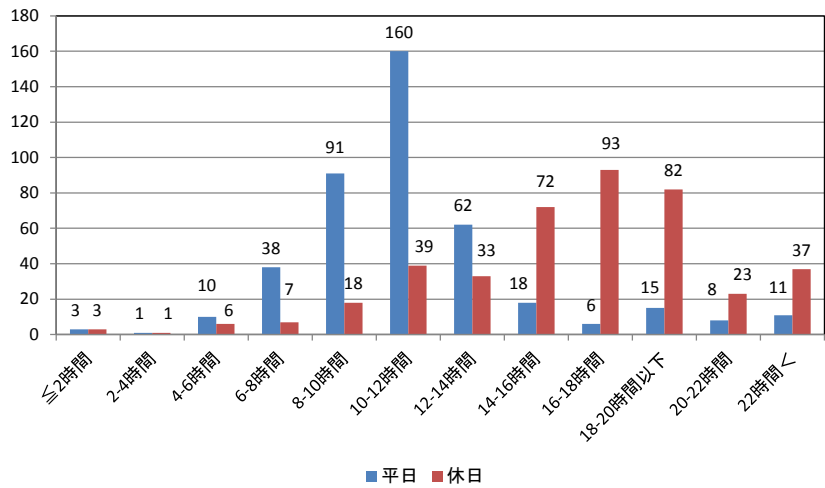
- パーセンタイル(%ile)：調査結果(値)を小さいものから順番に並びかえたとき、たとえば小さい方から10%の位置に該当する値を10パーセンタイル、90%の位置に該当する値を90パーセンタイルという。
- 中央値(median)：50パーセンタイル。調査結果(値)を小さいものから順番に並びかえたときの中央の値。
- 標準偏差(SD)：データの散らばり具合を示す指標。
- 最頻値(mode)：調査結果(値)を度数分布で表した場合に、最も度数の多い値。

40代(全体)



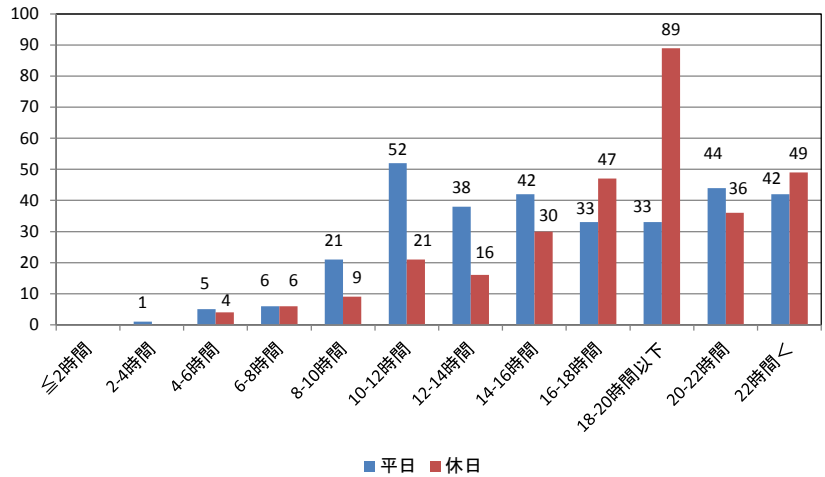
平日 n=740
休日 n=721

40代(男性)



平日 n=423
休日 n=414

40代(女性)



平日 n=317
休日 n=307

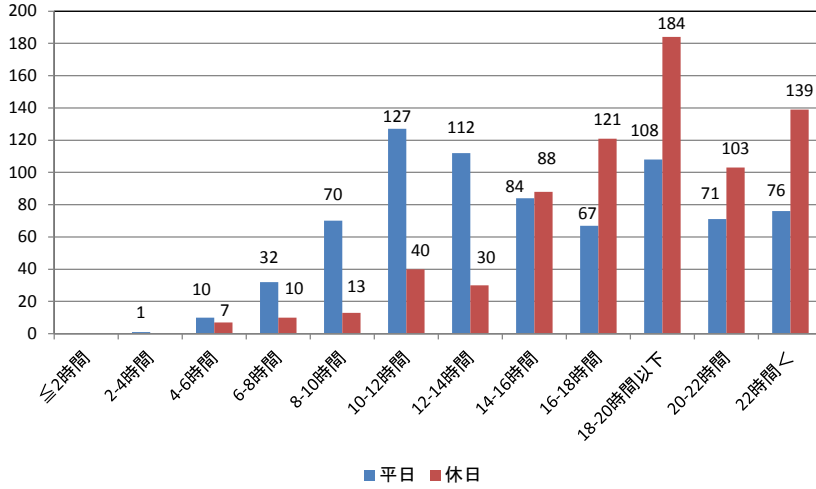
n: 有効回答数

統計値

項目	有効回答数 (n)	最大値 (max)	90%ile	中央値 (median)	10%ile	最小値 (min)	平均値 (mean)	標準偏差 (SD)	最頻値 (mode)	単位 (unit)
平日の家屋内滞在時間 40代(全体)	740	24.0	22.0	12.0	9.0	0.0	13.9	4.8	12.0	時間/日
平日の家屋内滞在時間 40代(男性)	423	24.0	16.0	12.0	8.0	0.0	12.0	3.7	12.0	時間/日
平日の家屋内滞在時間 40代(女性)	317	24.0	23.0	16.0	10.0	4.0	16.5	4.9	12.0	時間/日
休日の家屋内滞在時間 40代(全体)	721	24.0	23.0	18.0	12.0	0.0	17.4	4.4	20.0	時間/日
休日の家屋内滞在時間 40代(男性)	414	24.0	22.0	18.0	12.0	0.0	16.8	4.4	20.0	時間/日
休日の家屋内滞在時間 40代(女性)	307	24.0	24.0	20.0	12.0	5.0	18.3	4.3	20.0	時間/日

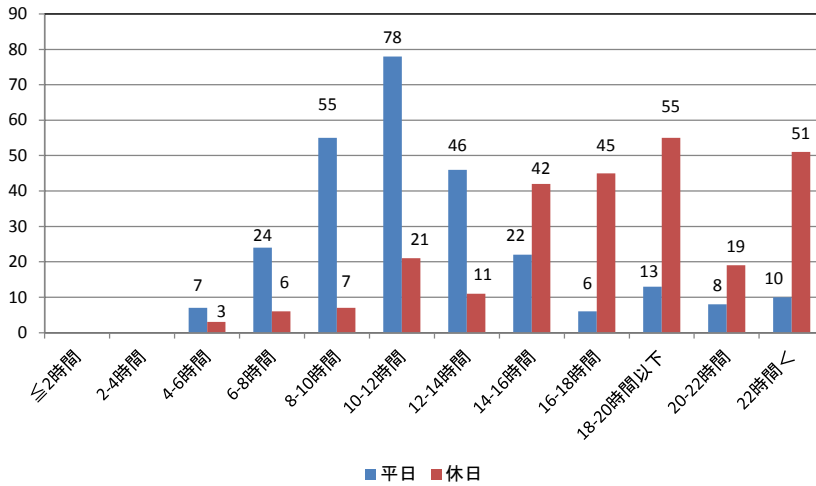
- パーセンタイル(%ile)：調査結果(値)を小さいものから順番に並びかえたとき、たとえば小さい方から10%の位置に該当する値を10パーセンタイル、90%の位置に該当する値を90パーセンタイルという。
- 中央値(median)：50パーセンタイル。調査結果(値)を小さいものから順番に並びかえたときの中央の値。
- 標準偏差(SD)：データの散らばり具合を示す指標。
- 最頻値(mode)：調査結果(値)を度数分布で表した場合に、最も度数の多い値。

50代(全体)



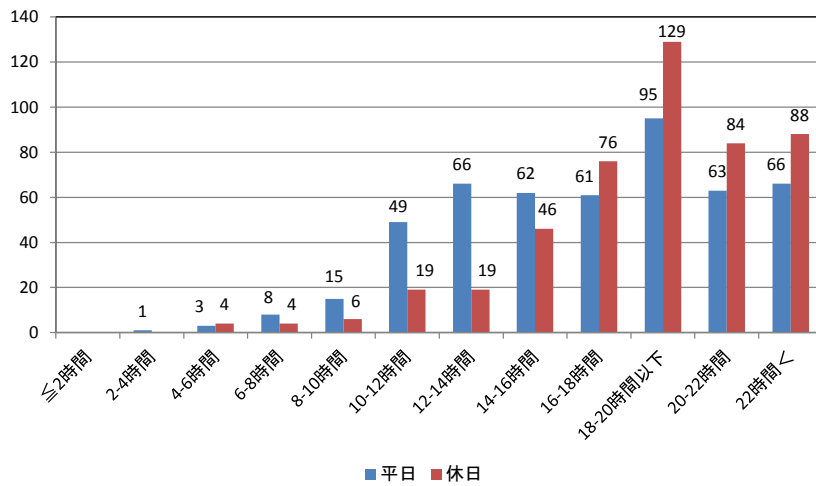
平日 n=758
休日 n=735

50代(男性)



平日 n=269
休日 n=260

50代(女性)



平日 n=489
休日 n=475

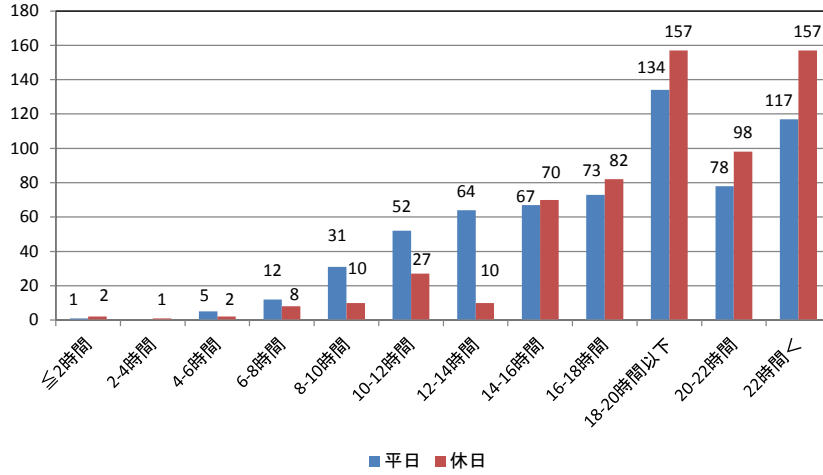
n: 有効回答数

統計値

項目	有効回答数 (n)	最大値 (max)	90%ile	中央値 (median)	10%ile	最小値 (min)	平均値 (mean)	標準偏差 (SD)	最頻値 (mode)	単位 (unit)
平日の家屋内滞在時間 50代(全体)	758	24.0	22.3	15.0	10.0	4.0	15.8	4.8	12.0	時間/日
平日の家屋内滞在時間 50代(男性)	269	24.0	20.0	12.0	8.0	5.0	12.7	4.1	12.0	時間/日
平日の家屋内滞在時間 50代(女性)	489	24.0	23.0	18.0	12.0	4.0	17.5	4.4	20.0	時間/日
休日の家屋内滞在時間 50代(全体)	735	24.0	24.0	20.0	13.4	5.0	18.8	4.0	20.0	時間/日
休日の家屋内滞在時間 50代(男性)	260	24.0	24.0	18.0	12.0	5.0	18.1	4.4	20.0	時間/日
休日の家屋内滞在時間 50代(女性)	475	24.0	24.0	20.0	14.0	5.0	19.2	3.7	20.0	時間/日

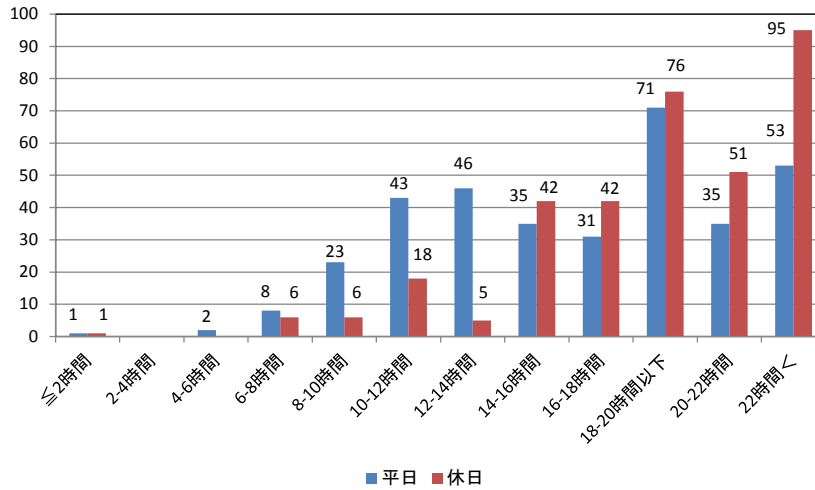
- パーセンタイル(%ile)：調査結果(値)を小さいものから順番に並びかえたとき、たとえば小さい方から10%の位置に該当する値を10パーセンタイル、90%の位置に該当する値を90パーセンタイルという。
- 中央値(median)：50パーセンタイル。調査結果(値)を小さいものから順番に並びかえたときの中央の値。
- 標準偏差(SD)：データの散らばり具合を示す指標。
- 最頻値(mode)：調査結果(値)を度数分布で表した場合に、最も度数の多い値。

60代以上(全体)



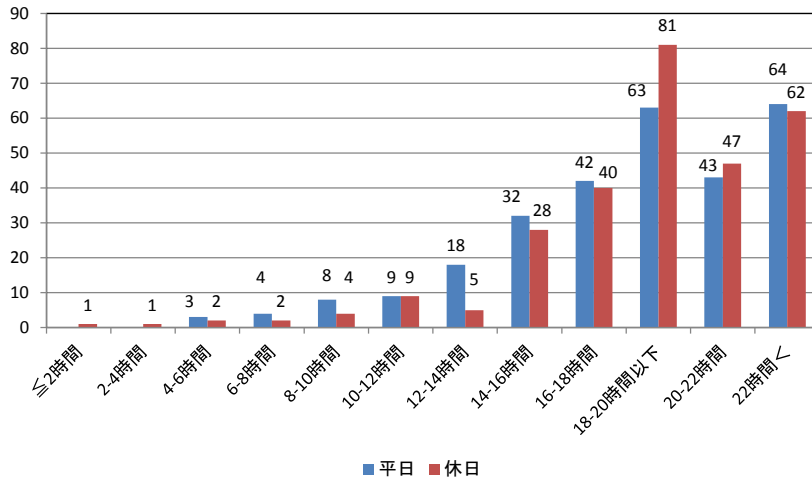
平日 n=634
休日 n=624

60代以上(男性)



平日 n=348
休日 n=342

60代以上(女性)



平日 n=286
休日 n=282

n: 有効回答数

統計値

項目	有効回答数 (n)	最大値 (max)	90%ile	中央値 (median)	10%ile	最小値 (min)	平均値 (mean)	標準偏差 (SD)	最頻値 (mode)	単位 (unit)
平日の家屋内滞在時間 60代以上(全体)	634	24.0	24.0	19.0	12.0	0.0	17.9	4.6	20.0	時間/日
平日の家屋内滞在時間 60代以上(男性)	348	24.0	23.0	18.0	11.0	0.0	17.1	4.7	20.0	時間/日
平日の家屋内滞在時間 60代以上(女性)	286	24.0	24.0	20.0	13.0	5.0	18.9	4.2	20.0	時間/日
休日の家屋内滞在時間 60代以上(全体)	624	24.0	24.0	20.0	15.0	0.0	19.5	4.0	20.0	時間/日
休日の家屋内滞在時間 60代以上(男性)	342	24.0	24.0	20.0	14.0	0.0	19.5	4.1	24.0	時間/日
休日の家屋内滞在時間 60代以上(女性)	282	24.0	24.0	20.0	15.0	0.0	19.5	3.9	20.0	時間/日

- パーセンタイル(%ile)：調査結果(値)を小さいものから順番に並びかえたとき、たとえば小さい方から10%の位置に該当する値を10パーセンタイル、90%の位置に該当する値を90パーセンタイルという。
- 中央値(median)：50パーセンタイル。調査結果(値)を小さいものから順番に並びかえたときの中央の値。
- 標準偏差(SD)：データの散らばり具合を示す指標。
- 最頻値(mode)：調査結果(値)を度数分布で表した場合に、最も度数の多い値。

家屋内滞在時間(年代別加重平均値)

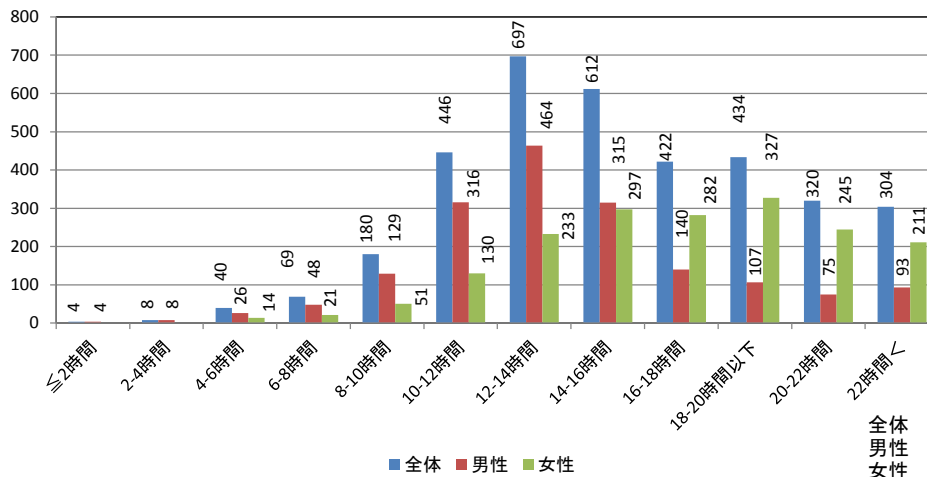
住居一住宅全体

調査年度:H19a、H20、H21a、H21b

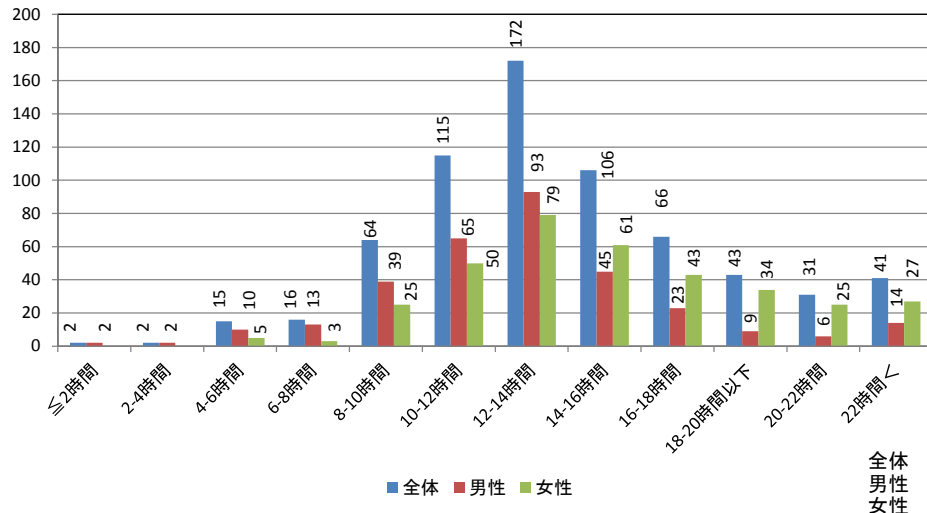
家屋内の滞在時間(平日5日間と休日2日間の加重平均値)を、年代別の全体及び男女別に示す。

加重平均 : (平日×5+休日×2)/7

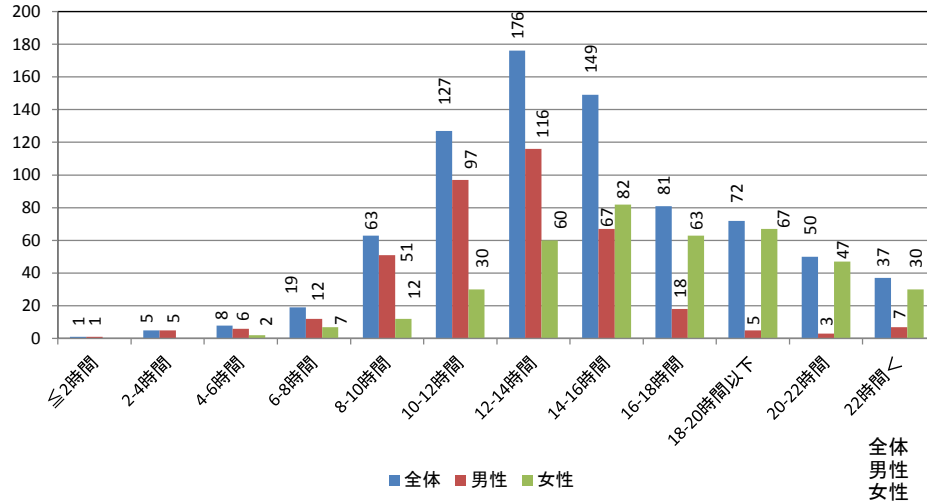
全体



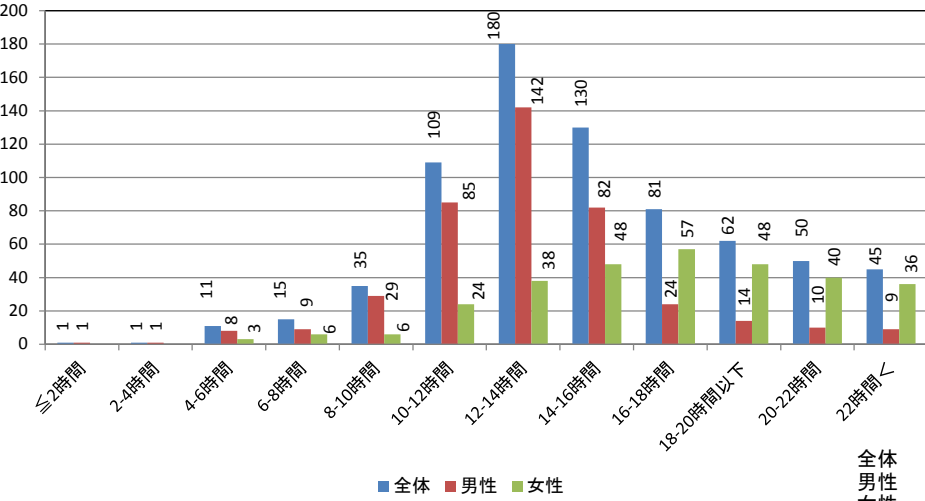
20代



30代

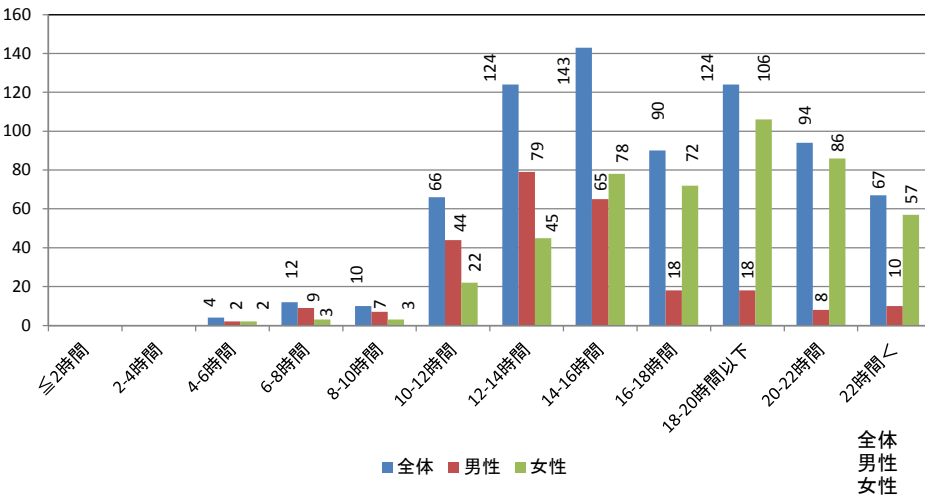


40代



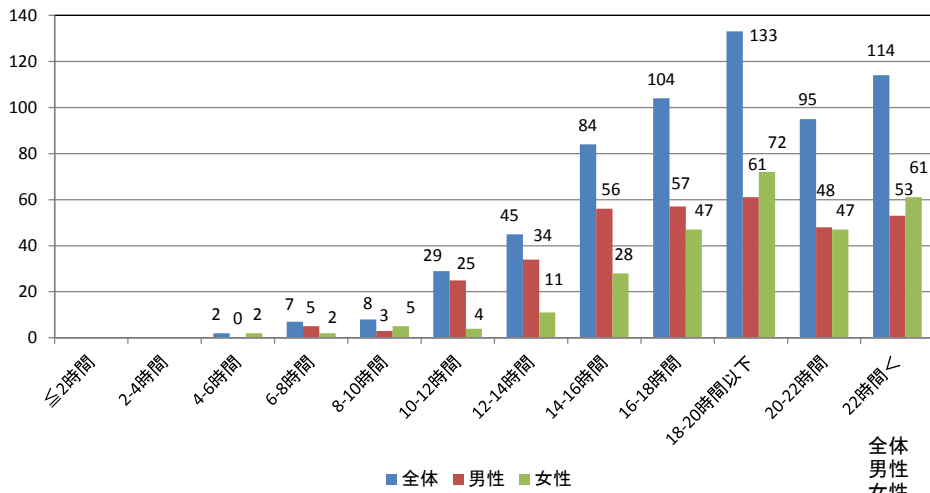
全体 n=720
男性 n=414
女性 n=306

50代



全体 n=734
男性 n=260
女性 n=474

60代以上



全体 n=621
男性 n=342
女性 n=279
n: 有効回答数

統計値

項目	有効回答数 (n)	最大値 (max)	90%ile	中央値 (median)	10%ile	最小値 (min)	平均値 (mean)	標準偏差 (SD)	最頻値 (mode)	単位 (unit)
家屋内滞在時間 (加重平均値) (全体)	3,536	24.0	22.0	15.1	10.6	0.7	15.7	4.3	24.0	時間/日
家屋内滞在時間 (加重平均値) (男性)	1,725	24.0	20.0	13.6	10.0	0.7	14.1	4.1	13.7	時間/日
家屋内滞在時間 (加重平均値) (女性)	1,811	24.0	22.4	17.1	11.9	4.1	17.1	4.1	20.0	時間/日
家屋内滞在時間 (加重平均値) 20代(全体)	673	24.0	20.4	13.6	9.9	0.7	14.2	4.2	10.0	時間/日
家屋内滞在時間 (加重平均値) 20代(男性)	321	24.0	17.6	12.9	9.0	0.7	13.1	4.0	10.0	時間/日
家屋内滞在時間 (加重平均値) 20代(女性)	352	24.0	21.1	14.5	10.3	4.1	15.2	4.1	14.0	時間/日
家屋内滞在時間 (加重平均値) 30代(全体)	788	24.0	20.6	14.0	10.0	1.2	14.6	4.1	14.3	時間/日
家屋内滞在時間 (加重平均値) 30代(男性)	388	24.0	15.7	12.3	9.1	1.2	12.5	3.2	12.0	時間/日
家屋内滞在時間 (加重平均値) 30代(女性)	400	24.0	21.4	16.3	11.7	5.0	16.5	3.9	14.3	時間/日
家屋内滞在時間 (加重平均値) 40代(全体)	720	24.0	21.0	14.3	10.6	1.4	14.9	4.1	12.9	時間/日
家屋内滞在時間 (加重平均値) 40代(男性)	414	24.0	16.9	13.0	10.0	1.4	13.4	3.3	13.7	時間/日
家屋内滞在時間 (加重平均値) 40代(女性)	306	24.0	22.4	17.1	11.6	4.3	17.0	4.2	24.0	時間/日
家屋内滞在時間 (加重平均値) 50代(全体)	734	24.0	22.0	16.4	11.7	5.0	16.7	4.0	20.0	時間/日
家屋内滞在時間 (加重平均値) 50代(男性)	260	24.0	19.2	14.0	10.6	5.0	14.3	3.6	14.0	時間/日
家屋内滞在時間 (加重平均値) 50代(女性)	474	24.0	22.7	18.6	13.1	5.6	18.0	3.7	20.0	時間/日
家屋内滞在時間 (加重平均値) 60代以上(全体)	621	24.0	23.0	18.9	13.1	5.0	18.4	3.9	20.0	時間/日
家屋内滞在時間 (加重平均値) 60代以上(男性)	342	24.0	23.0	18.0	12.2	6.3	17.8	4.0	20.0	時間/日
家屋内滞在時間 (加重平均値) 60代以上(女性)	279	24.0	23.4	20.0	14.3	5.0	19.1	3.7	20.0	時間/日

- パーセンタイル(%ile)：調査結果(値)を小さいものから順番に並びかえたとき、たとえば小さい方から10%の位置に該当する値を10パーセンタイル、90%の位置に該当する値を90パーセンタイルという。
- 中央値(median)：50パーセンタイル。調査結果(値)を小さいものから順番に並びかえたときの中央の値。
- 標準偏差(SD)：データの散らばり具合を示す指標。
- 最頻値(mode)：調査結果(値)を度数分布で表した場合に、最も度数の多い値。

改訂履歴

平成24年 9月 初版