

1.1. 住宅(1) タイプ・面積

i)	住宅のタイプ(地域別)	1
ii)	住宅年数(地域別)	3
iii)	住宅年数(住宅タイプ別)	4
iv)	住宅の面積	5
v)	住宅の部屋数	6

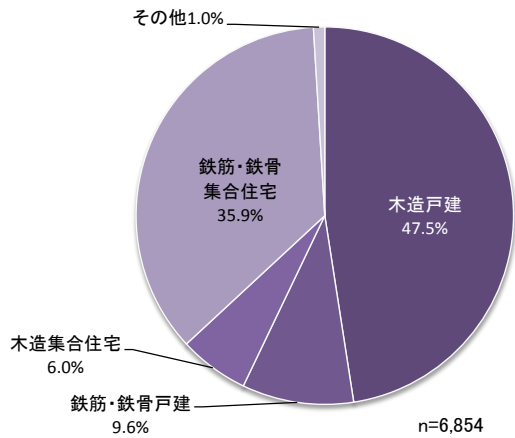
住宅のタイプ(地域別)

住居一住宅全体

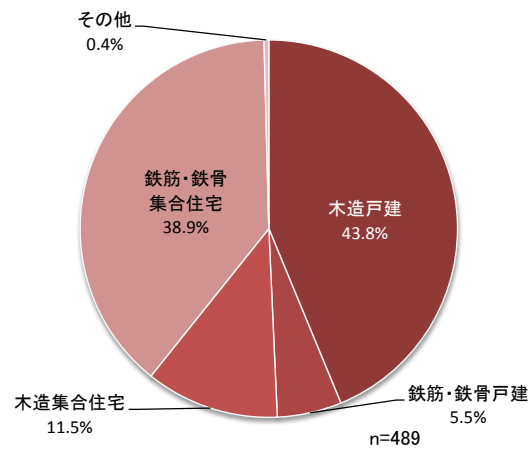
調査年度:H19a、H20、H21a、H21b

居住する住宅のタイプを、地域別に示す。

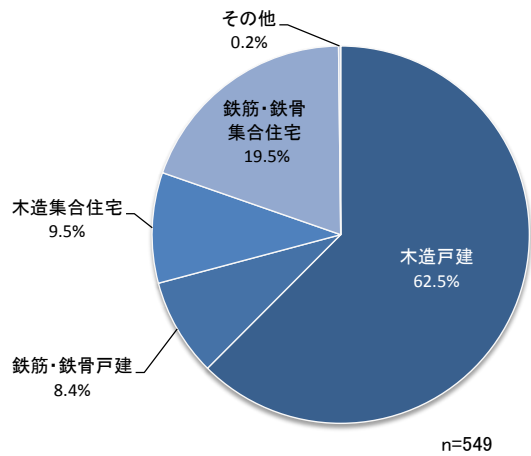
全国



北海道

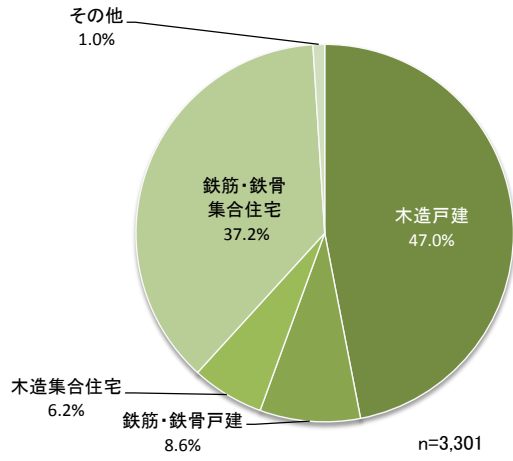


東北

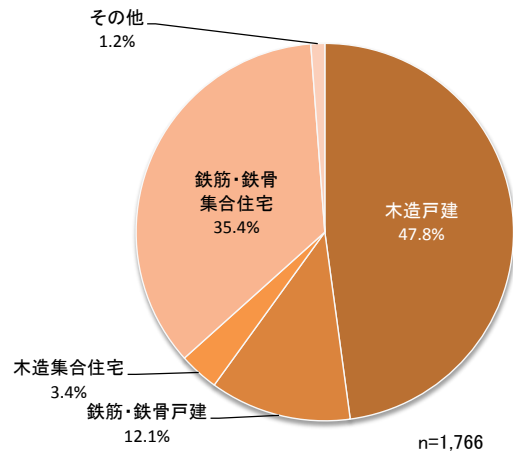


n:有効回答数

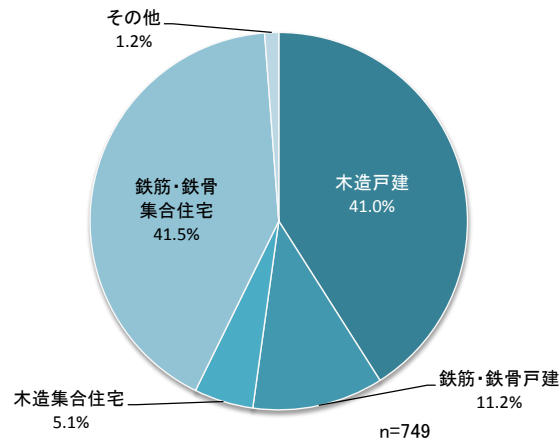
東日本



西日本



南日本



n: 有効回答数

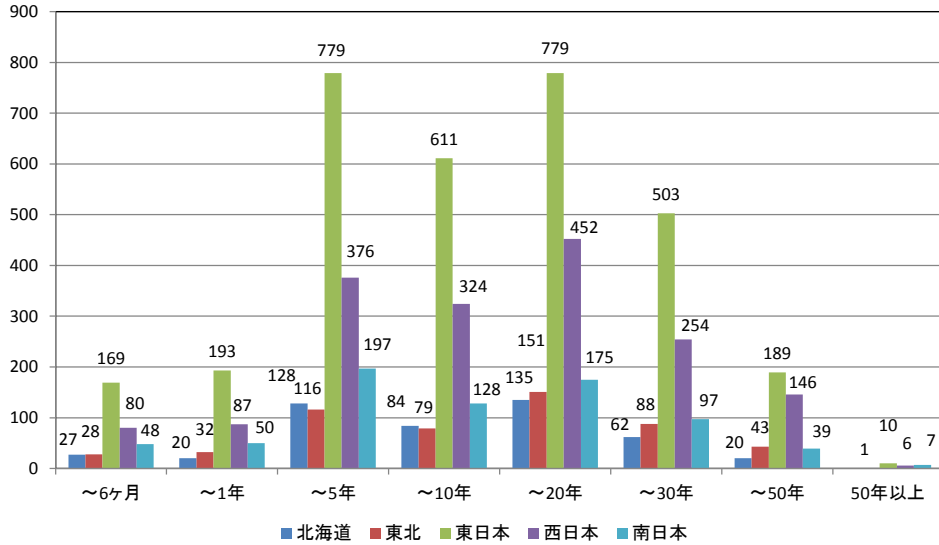
住宅年数(地域別)

住居一住宅全体

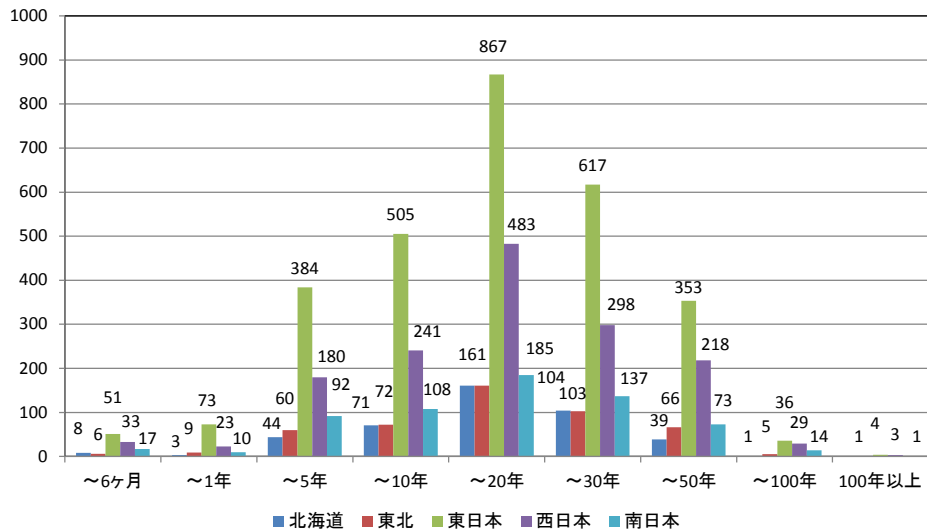
調査年度:H19a、H20、H21a、H21b

住宅の居住年数、築年数を地域別に示す。

居住年数



築年数



統計値

項目	有効回答数 (n)	最大値 (max)	90%ile	中央値 (median)	10%ile	最小値 (min)	平均値 (mean)	標準偏差 (SD)	最頻値 (mode)	単位 (unit)
居住年数	6,713	80.0	29.0	10.0	1.0	0.0	12.7	10.9	3.0	年
築年数	5,949	240.0	35.0	16.0	4.0	0.0	18.5	14.2	20.0	年

- パーセンタイル(%ile)：調査結果(値)を小さいものから順番に並びかえたとき、たとえば小さい方から10%の位置に該当する値を10パーセンタイル、90%の位置に該当する値を90パーセンタイルという。
- 中央値(median)：50パーセンタイル。調査結果(値)を小さいものから順番に並びかえたときの中央の値。
- 標準偏差(SD)：データの散らばり具合を示す指標。
- 最頻値(mode)：調査結果(値)を度数分布で表した場合に、最も度数の多い値。

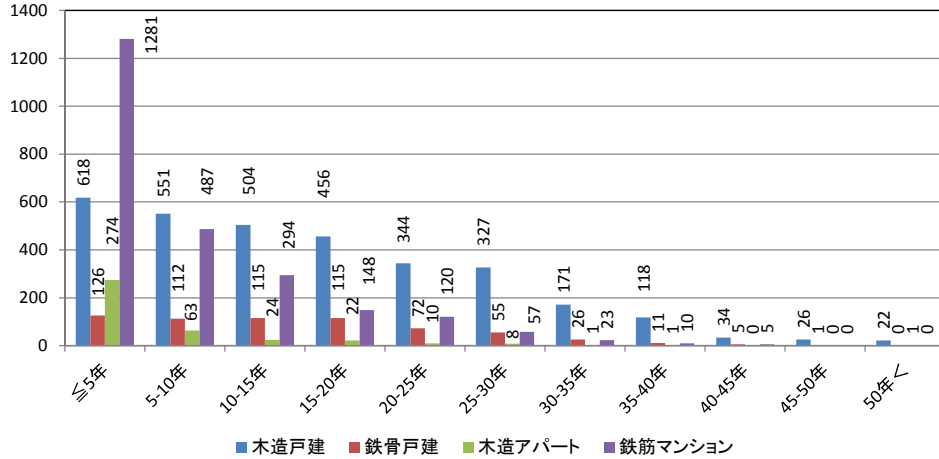
住宅年数(住宅タイプ別)

住居-住宅全体

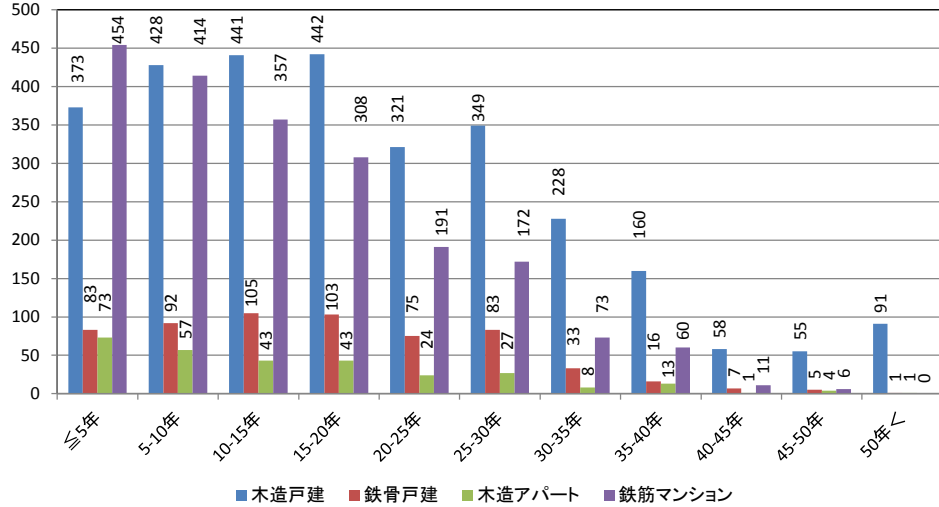
調査年度:H19a、H20、H21a、H21b

住宅の居住年数、築年数を住宅タイプ別に示す。

居住年数



築年数



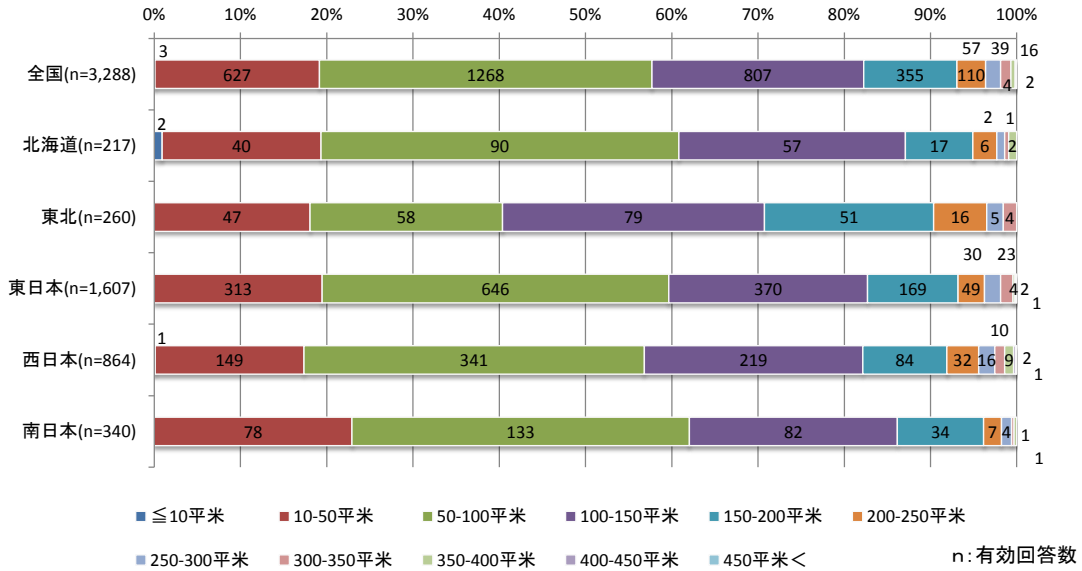
住宅の面積

住居-住宅全体

調査年度:H19a、H20、H21a、H21b

住宅の面積を地域別に示す。

平米 : 平方メートル



統計値

項目	有効回答数 (n)	最大値 (max)	90%ile	中央値 (median)	10%ile	最小値 (min)	平均値 (mean)	標準偏差 (SD)	最頻値 (mode)	単位 (unit)
全国	3,288	480.0	195.1	92.7	33.1	9.5	104.5	66.1	99.3	平米
北海道	217	397.2	165.5	92.0	37.2	9.5	98.8	61.2	99.3	平米
東北	260	347.6	198.9	121.7	29.7	11.7	120.0	68.5	198.6	平米
東日本	1,607	480.0	187.1	90.0	33.1	10.2	103.0	65.4	132.4	平米
西日本	864	463.4	198.6	97.6	36.5	9.5	107.7	69.7	99.3	平米
南日本	340	397.2	166.1	86.7	30.0	11.7	95.6	58.0	99.3	平米

※平米 : 平方メートル

- パーセンタイル(%ile) : 調査結果(値)を小さいものから順番に並びかえたとき、たとえば小さい方から10%の位置に該当する値を10パーセンタイル、90%の位置に該当する値を90パーセンタイルという。
- 中央値(median) : 50パーセンタイル。調査結果(値)を小さいものから順番に並びかえたときの中央の値。
- 標準偏差(SD) : データの散らばり具合を示す指標。
- 最頻値(mode) : 調査結果(値)を度数分布で表した場合に、最も度数の多い値。

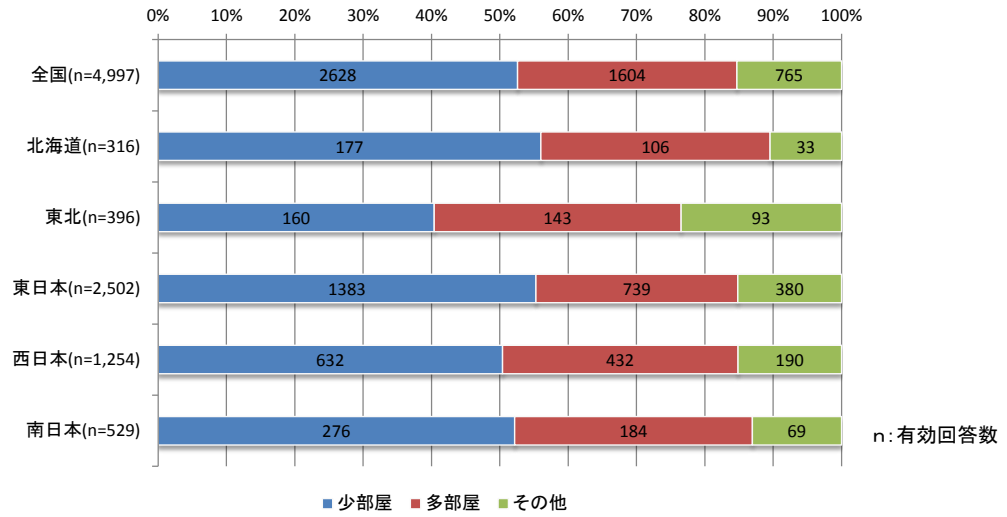
住宅の部屋数

住居-住宅全体

調査年度: H19a、H20、H21a、H21b

住宅の部屋数を、地域別に示す。

多部屋 : 4LDKから5DKのタイプ
少部屋 : 1Roomタイプから4DKのタイプ
その他 : 5LDKより大きいタイプ



改訂履歴

平成24年 9月 初版